

# Info tapahtumatuottajalle

Iisalmen kaupungin tapahtumakentät,  
mainospaikat ja viestintävälineet  
tapahtumatuottajalle

- Varaa tapahtumatila
- Hyödynnä kaupungin tarjoamat mainospaikat ja viestintävälineet
- Hae tapahtumatukea



- Iisalmen kaupungin vuokrattavat tapahtumakentät
  - Mansikkaniemi, nouseva 692 hlön (ml. kentän invapaikat) katettu katsomo, näyttämö sekä erillinen tekniikkatila.
  - Luuniemi, hyvin varusteltu esiintymislava, alue max 6000 hlöä, kaupungin keskustassa
- Iisalmen kaupungin hallinnoimat mainospaikat valtateiden ja katujen varrella
  - Kyltit 5-tie
  - Kyltit Ouluntie
  - Kyltit Koljonvирrantie ja Eteläinen Pohjolankatu
  - Banderollipaikka Pohjolankatu e (Pohjolankatu / Satamakatu risteys)
  - Banderollipaikka Pohjolankatu p (Pohjolankatu / Meijerikatu risteys)
  - Mainoskyltit kiinnitettynä kaupungin rakenteisiin tai alueelle
- Medianäytöt
  - Citymarket, Prisma, Torikulma, Tori
- Ylä-Savon seudullinen tapahtumakalenteri [www.iisalmi.fi/tapahtumat](http://www.iisalmi.fi/tapahtumat)
  - Luo oma tapahtuma kalenteriin
  - Tapahtumakalenteri

# Mansikkaniemen tapahtumakenttä

## Ouluntie 37

Mansikkaniemen tapahtumakenttä ja kesäteatterialue sijaitsee Koljonvirran historiallisella alueella Juhani Ahon museon tuntumassa.

Katsomoon mahtuu 692 henkilöä (ml. kentän invapaikat). Sekä katsomo että näyttämö ovat katettavissa.

Luonnonläheinen tapahtumapaikka tunnetaan Koljonvirta Teatterin kesäteatteriesityksistä sekä Nuorisoseuran järjestämistä Maakuntajuhlista.

Lisätietoa: [www.iisalmi.fi/teetapahtuma](http://www.iisalmi.fi/teetapahtuma)



# Luuniemen tapahtumakenttä

## Luuniemenkatu 3

Luuniemen kenttä on tapahtumajärjestäjien suosima tapahtuma-alue lähellä kaupungin keskustaa.

Alueella järjestetään vuosittain mm. Oluset, Runnirock, Megaromppeet, ja sirkus.

Kentälle mahtuu kerrallaan noin 6000 henkilöä.

Lisätietoa: [www.iisalmi.fi/teetapahtuma](http://www.iisalmi.fi/teetapahtuma)



# Tienvarsimainos, vt 5

## Vain alapaikka varattavissa

### Mainostaulu 750

- 1) Sijainti pohjoisesta: ennen valtatie 27 liittymää oikealla puolella.
- 2) Sijainti etelästä: ennen Marjahaan liittymää lisalmeen oikealla puolella.

Mitat: ylä- tai alaosa cm 122 k x 750 l

Koko taulun mitat cm 280 k x 750 l

Lisätietoa: [www.iisalmi.fi/teetapahtuma](http://www.iisalmi.fi/teetapahtuma)

Taulujen työstö ja asennustiedustelut:  
Eco-Seri, TKD, Ateljee Mainos



# Tienvarsimainos, vt 27, Ouluntie

## Vain alapaikka varattavissa

### Mainostaulu 600

Sijainti: lännestä Kiuruveden tien ja Kurenpolven tien välissä.

Mitat: ylä- tai alaosa cm 118 k x 600 l  
Koko taulun mitat cm 272 k x 600 l

Lisätietoa: [www.iisalmi.fi/teetapahtuma](http://www.iisalmi.fi/teetapahtuma)

Taulujen työstö ja asennustiedustelut:  
Eco-Seri, TKD, Ateljee Mainos



# Iisalmen lähestymistiet

## Vain alapaikka varattavissa

### Mainostaulu 548

- 1) Sijainti: pohjoisesta KoljonvIRRantie
- 2) Sijainti: etelästä Eteläinen  
Pohjolankatu

Mitat: ylä- tai alaosa cm 95 k x 548 l

Koko taulun mitat cm 195 k x 548 l

Lisätietoa: [www.iisalmi.fi/teetapahtuma](http://www.iisalmi.fi/teetapahtuma)

Taulujen työstö ja asennustiedustelut:  
Eco-Seri, TKD, Ateljee Mainos



1) Kirkonsalmi



2) Marjahaka

# Valta- ja lähestymisteiden taulut

## Asennusohjeet

Mainostauluissa on kaksi kujaa, joista sisemmässä on **aina** lisälmen kaupungin taulut. Mainostajan taulu tulee ulompaan kujan alemmassa taulussa.

Löysää tarvittaessa kujan pultteja, jotta taulusi mahtuu menemään sujuvasti paikalleen. Kun taulu paikallaan, kiristä pultit.

Mikäli huomaat puutteita taulun kunnossa, ota yhteyttä.

Taulujen työstö ja asennustiedustelut:  
Eco-Seri, TKD, Ateljee Mainos



# Pohjolankadun banderollipaikka

## Kaksi paikkaa / teline. Yksi paikka / asiakas

### **Banderolli 500**

Sijainti 1. etelästä Satamakadun  
risteyksessä

Sijainti: 2. pohjoisesta Meijerikadun  
risteyksessä

Mitat: 100 k x 500 cm l

Telineet lukittu. Avain lisälmen  
kaupungintalo, i-Point, Pohjolankatu 14

Lisätietoa: [www.iisalmi.fi/teetapahtuma](http://www.iisalmi.fi/teetapahtuma)

Asennuspalvelu: IPK Hockey Oy

Taulujen työstö ja asennustiedustelut:  
Eco-Seri, TKD, Ateljee Mainos



# Iisalmen kaupungin medianäytöt

## Tapahtumien markkinointiin

Sijainti: Citymarket, Prisma, Torikulma ja tori

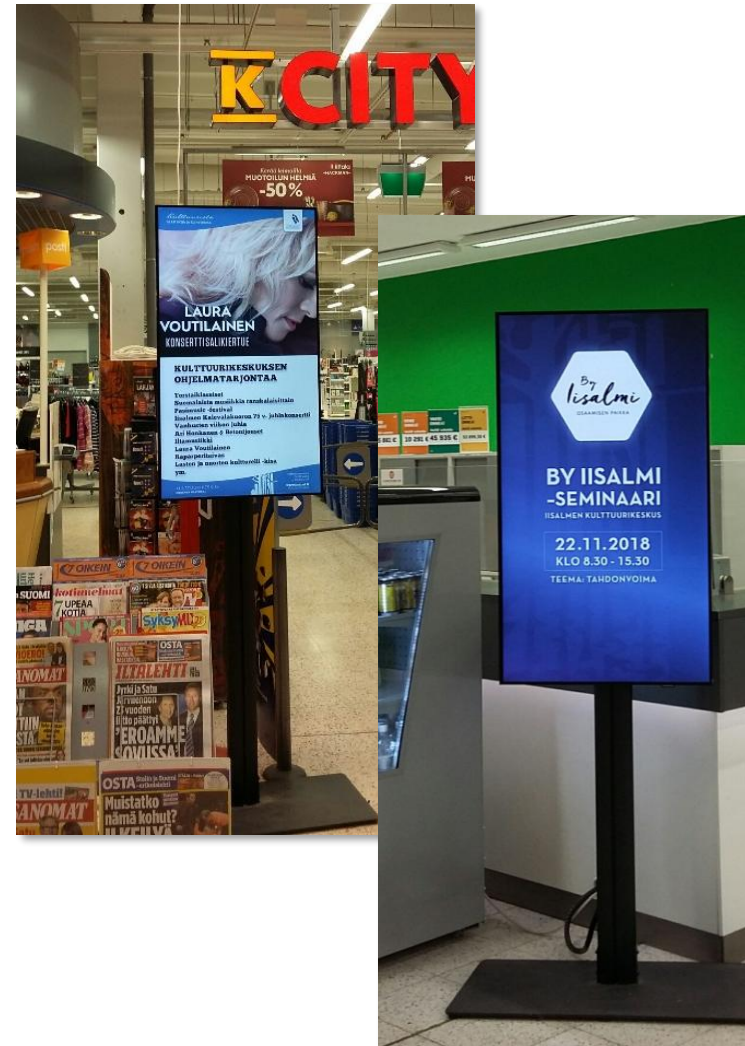
Veloitukseton kahden viikon tapahtuman markkinointijakso (poikkeuksena useita esityskertoja sisältävät tapahtumat esim. näyttelyt ja teatteriesitykset, jotka saavat näkyä koko näyttelyn/näytösten kestoajan) kaikissa näytöissä 7 sek / 16 h / 7 vrk.

Lähetä aineisto osoitteesta

<https://link.webropol.com/s/medianaytotiisalmi> avautuvalla lomakkeella.

Lähetä aineisto hyvissä ajoin ennen tapahtumaa, mielellään viimeistään viikko ennen halutun ajastuksen alkamispäivämäärää.

Medianäyttöön hyväksytään ainoastaan png tai jpg kuvaformaattit ja oikeassa resoluutiassa (1080 pikseliä x 1920 pikseliä) (leveys x korkeus).



# Seudullinen tapahtumakalenteri

Iisalmi, Kiuruvesi, Lapinlahti, Rautavaara, Sonkajärvi ja Vieremä

## Lisää tapahtumasi veloitusetta seudulliseen tapahtumakalenteriin

[www.iisalmi.fi/tapahtumat](http://www.iisalmi.fi/tapahtumat)

Tapahtumajärjestäjä, lisää tapahtuma tapahtumakalenteriin siirtymällä sivustolle <https://tapahtumat.iisalmijatienoot.fi> (avautuu uuteen ikkunaan, siirryt toiseen palveluun) ja klikkaamalla sivun oikean yläkulman Lisää-linkkiä. Sivusto ohjaa ja neuvoo tilin, järjestäjäprofiilin ja tapahtuman luomisessa (ohjevideo alussa ja sivustolle kirjautumisen jälkeen kysymysmerkkejä klikkaamalla saa ohjeita).

Tapahtumakalenterilla yli 300 000 katselukertaa vuodessa.

Kalenterin tapahtumat näkyvät myös Keskisuomalainen -konsernin lehdissä, Iisalmelainen lehdessä sekä joitakin kertoja vuodessa Yläsavolainen lehdessä. Lehdet päättävät itse kulloisenkin tapahtumalistauksensa sisällöstä.

# Iisalmen kaupungin tapahtumatuki

## Tee tapahtuma Iisalmessa

Tapahtumatukea voi hakea yhteisö tai työryhmä, joka tekee tapahtuman Iisalmeen.

Hakuaika, -ohjeet ja -lomake osoitteessa:

[www.iisalmi.fi/tapahtumatuki](http://www.iisalmi.fi/tapahtumatuki)