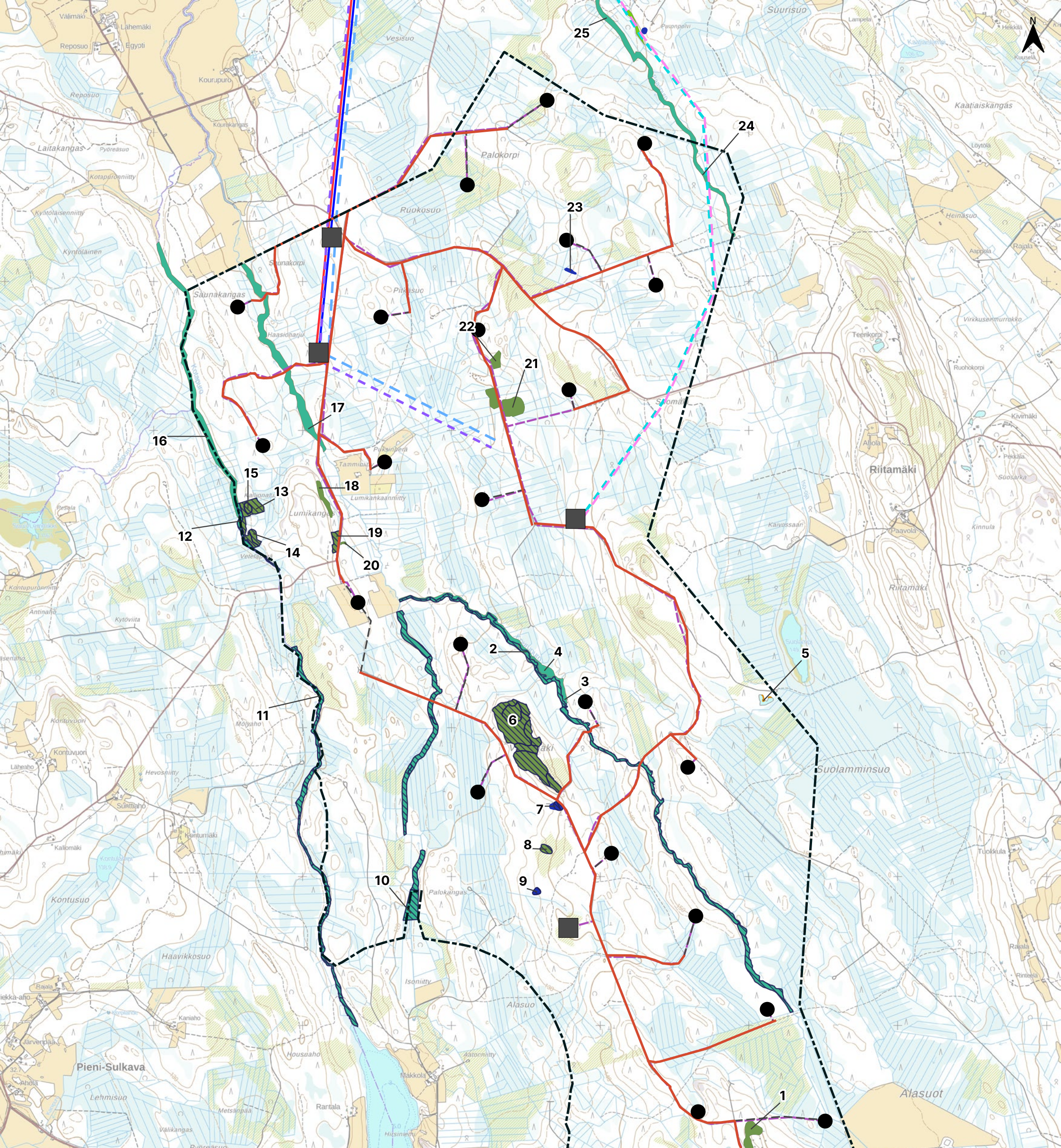


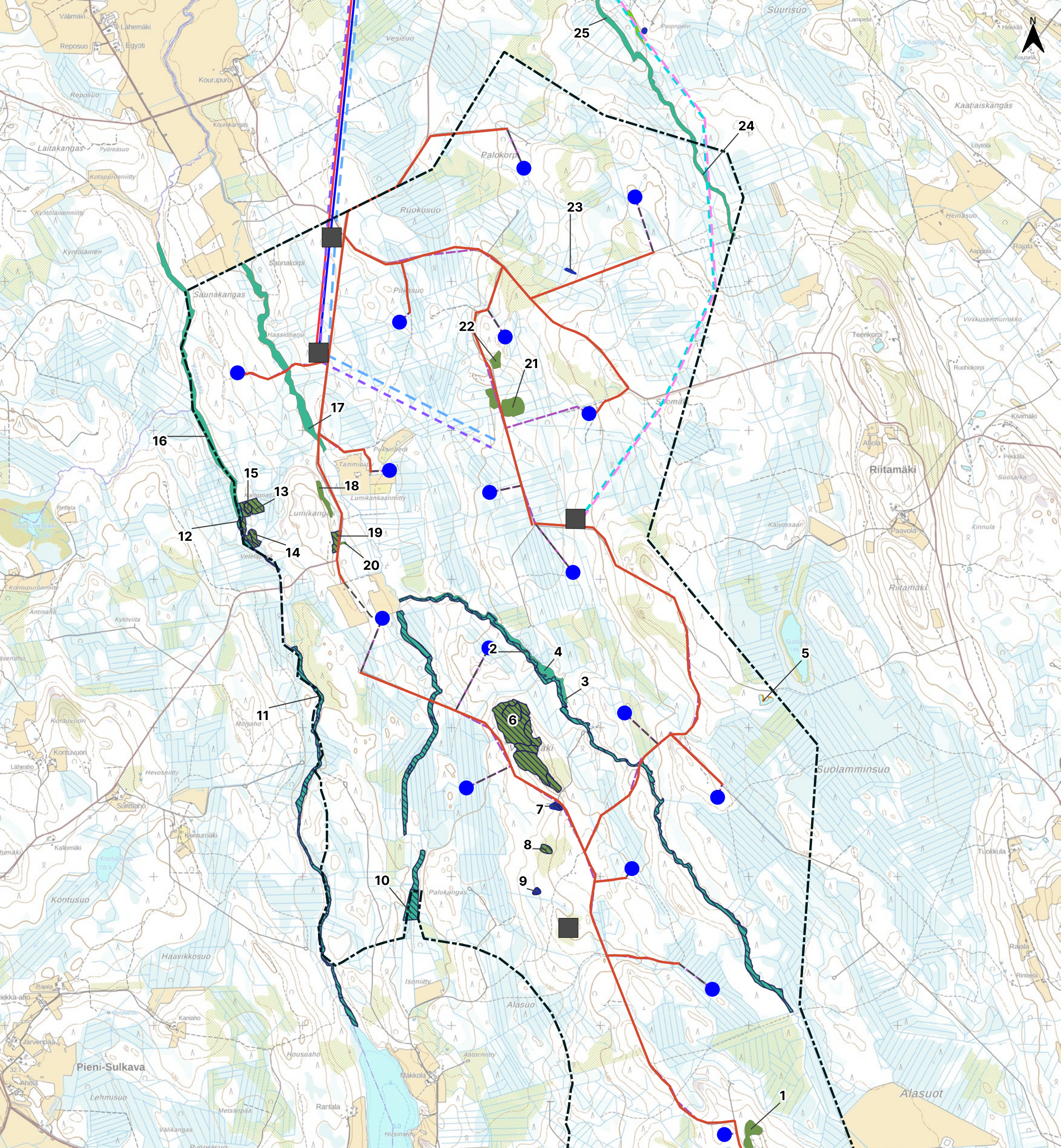
Liite 1. Vuorimäki arvokohteet

- | | |
|-------------------------------|----------------------|
| Hankealue | Arvokohteet |
| Hankevaihtoehto 1 voimat (27) | Kemera-kohteet |
| Sähköasema | Luontokohteet |
| Parannettava tie | Metsäluonto |
| Uusi tie | Pienvesi |
| Maakaapelointi 33 kV | Puronvarsimetsät |
| Sähkönsiirto 1A | Suoluonto |
| Sähkönsiirto 1B | Uuselympäristö |
| Sähkönsiirto 1C | |
| Sähkönsiirto 2A | |
| Sähkönsiirto 2B | |
| Sähkönsiirto 2C | |



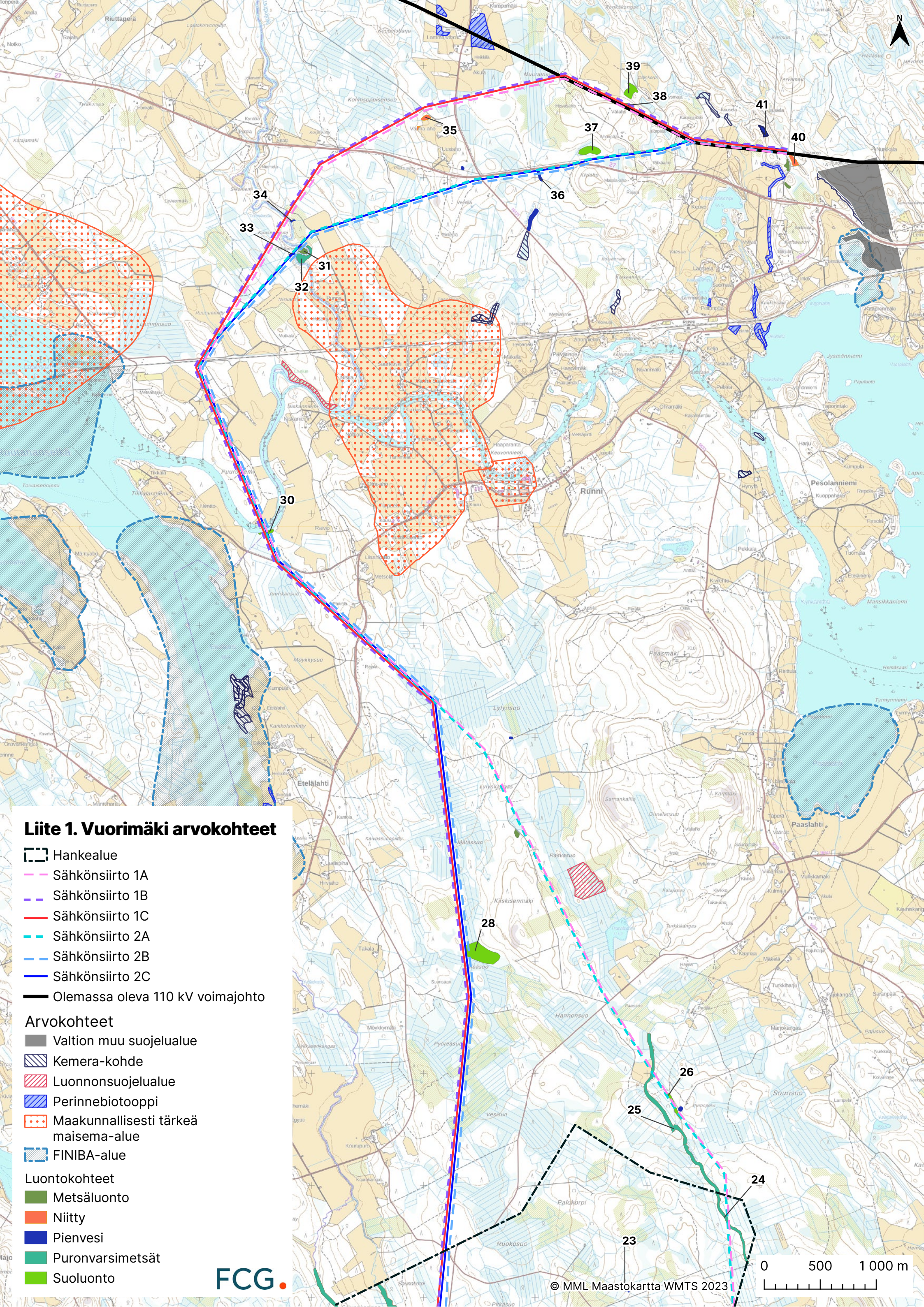
Liite 1. Vuorimäki arvokohteet

- | | |
|-------------------------------|-------------------|
| Hankealue | Arvokohteet |
| Hankevaihtoehto 2 voimat (24) | Kemera-kohteet |
| Sähköasema | Luontokohteet |
| Parannettava tie | Metsäluonto |
| Uusi tie | Pienvesi |
| Maakaapelointi 33 kV | Puronvarsimetsät |
| Sähkönsiirto 1A | Suoluonto |
| Sähkönsiirto 1B | Uuselin ympäristö |
| Sähkönsiirto 1C | |
| Sähkönsiirto 2A | |
| Sähkönsiirto 2B | |
| Sähkönsiirto 2C | |



Liite 1. Vuorimäki arvokohteet

- | | |
|---------------------------------|----------------------|
| Hankealue | Arvokohteet |
| Hankevaihtoehto 3 voimalat (17) | Kemera-kohteet |
| Sähköasema | Luontokohteet |
| Parannettava tie | Metsäluonto |
| Uusi tie | Pienvesi |
| Maakaapelointi 33 kV | Puronvarsimetsät |
| Sähkönsiirto 1A | Suoluonto |
| Sähkönsiirto 1B | Uuselympäristö |
| Sähkönsiirto 1C | |
| Sähkönsiirto 2A | |
| Sähkönsiirto 2B | |
| Sähkönsiirto 2C | |



Liite 1. Vuorimäki arvokohteet

- Hankealue
- Sähkösiirto 1A
- Sähkösiirto 1B
- Sähkösiirto 1C
- Sähkösiirto 2A
- Sähkösiirto 2B
- Sähkösiirto 2C
- Olemassa oleva 110 kV voimajohto

Arvokohteet

- Valtion muu suojelualue
- Kemera-kohde
- Luonnonsuojelualue
- Perinnebiotooppi
- Maakunnallisesti tärkeä maisema-alue
- FINIBA-alue

Luontokohteet

- Metsäluonto
- Niitty
- Pienvesi
- Puronvarsimetsät
- Suoluonto