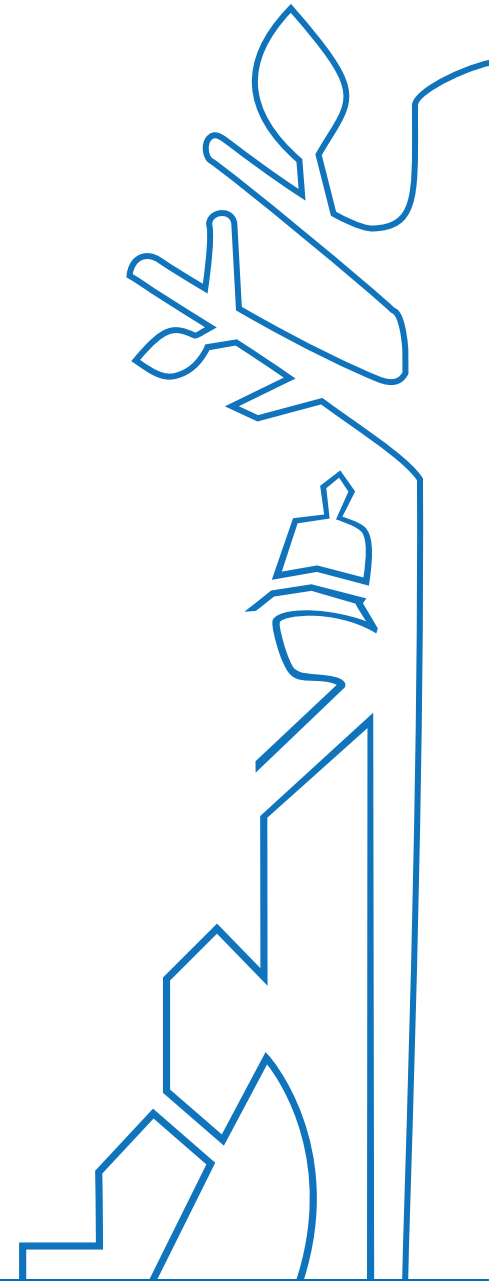


IISALMEN KAUPUNGIN GRAAFINEN OHJEISTO

WEB



JOHDANTO

Tässä osiossa on kuvattu tärkeimmät Iisalmen kaupungin visuaalisen identiteetin ja viestinnän elementit web-suunnittelua ja sisällöntuotantoa varten. Näitä ovat logo, typografia, värit ja kuvamaailma.

Iisalmen kaupungin graafinen ohjeisto auttaa Iisalmen tarinan kertomisessa antamalla raamit viestinnällisen ilmeen luomiselle. Graafisen ohjeiston taustalla on kaupungin strategia, arvot ja palvelulupaus. Ohjeisto huomioi myös kaupungin verkostobrändit, jotka olennaisesti kuuluvat Iisalmen tarinaan ja tulevaisuuden rakentamiseen. Graafinen ohjeisto ei anna vastauksia kaikkiin tilanteisiin, mutta se antaa raamit, joiden sisällä liikutaan luodessa uusia sisältöjä ja visuaalisia ilmentymiä Iisalmen tarinalle ja viesteille.



VISIO 2030

SUOMEN HOUKUTTELEVIN SEUTUKAUPUNKI

Inspiroiva IISALMI
Hyvinvoinnin ja osaamisen aktiivinen kehittäjä

Ihana IISALMI
Toimivan ja turvallisen kaupunkiympäristön rakentaja

Ihmeiden IISALMI
Vetovoimainen ja monipuolinen seutukeskus

Kestävä kuntatalous **Hyvinvoiva henkilöstö** **Digitalisaatio, tiedonhallinta ja tiedolla johtaminen**

- Suomen Ihmeellisin kaupunki -

IISALMI

Iisalmen kaupunkistrategian 2030 tärkeimmät elementit

IISALMI LOGO

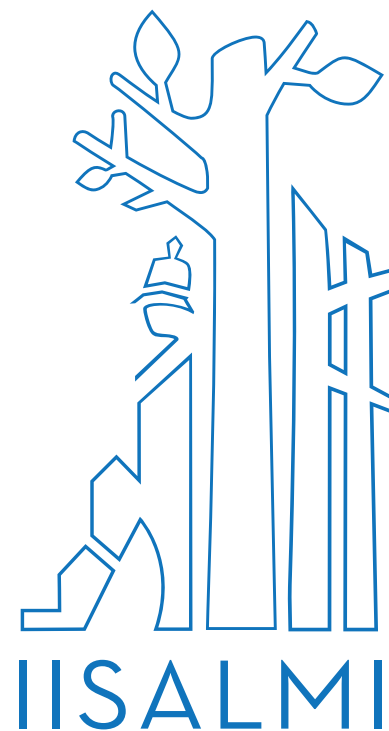
Uudistetussa logossa jatketaan Iisalmen 120-vuotisjuhlavuodelle luodun peruspilarilogon elinkaarta, tuoden sen elementtien viestit tähän päivään – ollen valmiina myös tulevaisuuteen. Logon perusmuodot on alunperin hahmoteltu vanhan Koljonvirransillan kannatinpilariston muotoja mukaillen, ja 2020-luvun versiossa ne ovat yhä tallella – vain selkeämmin nähtävinä.

Historiasta kertoo myös Sven Tuuvan hahmo, joka katsoo menneeseen tyytyväisenä. Sven ei tarvitse enää asetta ja ammuksia, mutta rohkeaa ja kekseliästä asennettaan sitäkin enemmän.

Svenin saappaankärki voidaan nähdä juurina, jotka imevät oppia menneiltä sukupolvilta kukoistavan puun uusiin terälehtiin saakka. Svenin hahmossa näkyy myös välittömyys ja avoimuus, joka on yksi kasvatavoitteisen Iisalmen arvoista.

Iisalmen seutukaupunkiasemaa kuvastavat vahvan rungon vieressä kasvavat naapurit: Ylä-Savossa olemme tiiviisti lähellä toisiamme ja välimatkat ovat lyhyitä. Yhdessä olemme erityisen vahvoja, koemme jopa yhteistyön ylivoimaa. Iisalmen sininen väri on vesistöjen ympäröimän kaupungin symboli. Iisalmessa olet aina veden äärellä.

Puhdas vesi on myös elinkeinoelämän kannalta tärkeä rikkaus, etenkin kun puhutaan panimokaupungista.



SUOMI

KASVU

VESI JA TAIVAS

VAHVUUS

RAIKKAUS

YHTEISTYÖ

SUORAVIIVAISUUS

OLEMISEN VAPAAUS

HELPPOUS

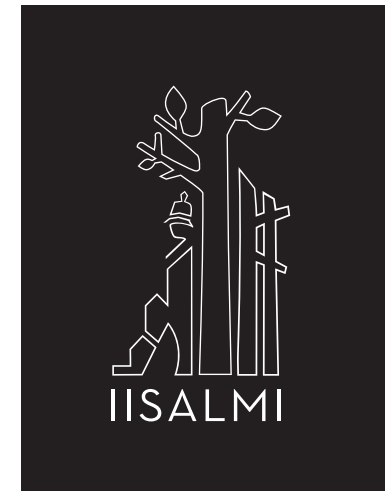
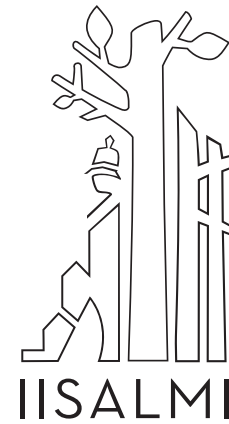
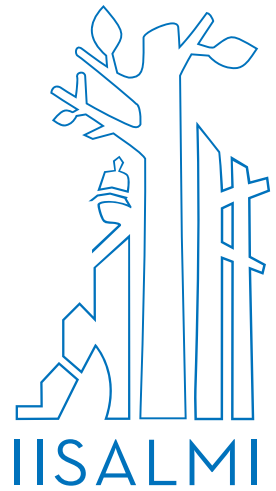
IHMISENMYÖTÄISYYS

LUOTTAMUS

TUNNUKSEN VARIATSIOT

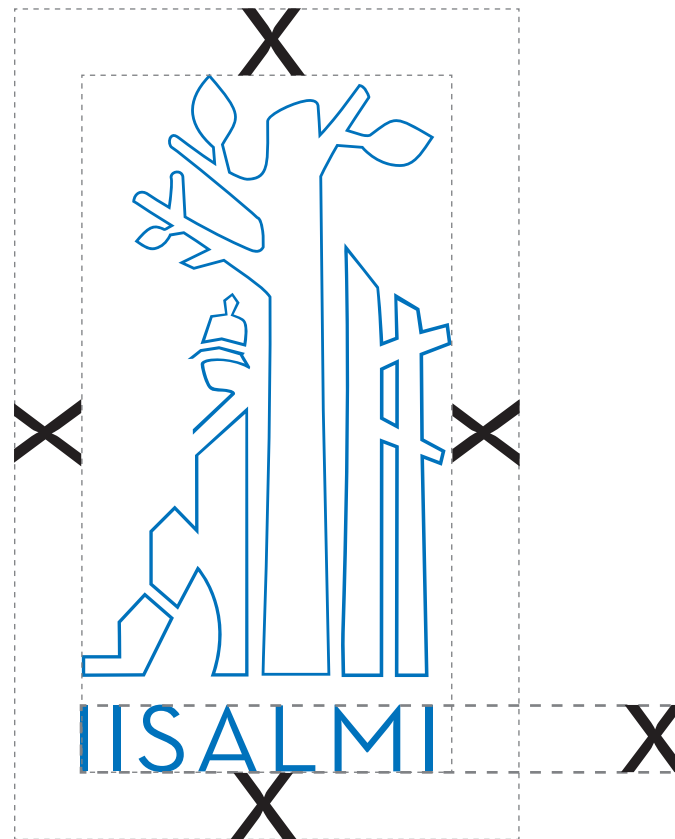
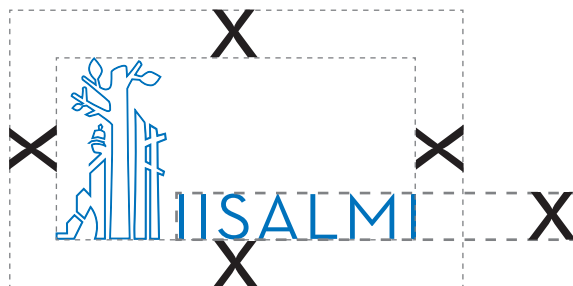
Tunnuksesta on sininen ja valkoinen sekä pysty- ja vaakavaihtoehdot, joita käytetään tarpeen mukaan.

Peruslogo on sininen, valkoista käytetään värillisellä taustalla tai kuvan päällä. Mustaa tai valkoista versiota käytetään vain kun sinisen käyttö ei ole mahdollista.



TUNNUKSEN SUOJA-ALUE

Suoja-alue takaa sen, että tunnus erottuu mahdollisimman selkeästi. Iisalmi-tunnuksen suoja-alueeksi on määritelty IISALMI-sanan kirjainkorkeus.



ESIM:

Logon leveys 50 mm

> suoja-alueen leveys x korkeus 6,5 x 6,5 mm

LOGOHIERARKIA

Logosta käytetään 1) sinistä pystyversiota kun se on mahdollista. Vaakaversiota 2) käytetään tarvittaessa kun se on tilankäytöllisesti järkevämpää. Valkoista versiota 3) ja 4) käytetään kaikilla värillisillä pohjilla ja kuvien päällä.

Mustaa logoversiota 5) käytetään vain kun se on painettavan julkaisun kannalta välttämätöntä.

- 1) Peruslogo sininen pysty
- 2) Peruslogo sininen vaaka
- 3) Peruslogo valkoinen pysty
- 4) Peruslogo valkoinen vaaka

- 5) Peruslogo musta pysty
- 6) Peruslogo musta vaaka

1)



2)



3)



4)



5)



6)



BY IISALMI -TUNNUS

TUNNUS

By Iisalmi -tunnusta voivat käyttää yhteismarkkinoinnissa mukana olevat toimijat - yritykset, oppilaitokset, yhdistykset ja kuntayhtymät.

By Iisalmi -tunnus on Iisalmessa toimivan verkoston yhteinen allekirjoitus, joka liittyy yksittäisen toimijan tarinan isompaan, yhteiseen ihmeidentekijöiden menestystarinaan.

By Iisalmi -tunnus sisältää yhteisön lupauksen ja sloganin "Emme odota ihmeitä. Teemme niitä."



By
Iisalmi

By
Iisalmi

EMME ODOTA IHMEITÄ.
TEEMME NIITÄ.



Maalauksen, veistoksen tai muun taideteoksen tekijä tunnustetaan signeerauksesta. Allekirjoituksen arvoinen työ on mitä luultavimmin tekijänsä ylpeyden aihe - käden jälki ja saavutus, jonka eteen on nähty vaivaa, ja joka halutaanomalla nimellä merkitä.

Tällaisia tuotteita ja tekoja syntyy Iisalmen alueen yrityksissä päivittäin. Nämä saavutukset näkyvät ympäri maailmaa - ne muuttavat ihmisten elämiä ja tekevät ihmeitä niin paikallisesti kuin alueilla, joiden olemassa olosta emme edes tienneetkään.

Pienessä, mutta osaamiseltaan suuressa Iisalmessa tehdään allekirjoittamisen arvoisia asioita.

VÄRIT

Käytössä on kaksi pääväriä sekä taustoissa, headereissa ja footerissa: lisälmen sininen ja taustoissa tarvittaessa käytettävä liukuväri. Liukuväri lineaarinen nurkasta nurkkaan, kulma 60°.



SININEN

R 0 G 114 B 188
#0072BC



LIUKUVÄRI

Vaalea

R 0 G 114 B 188
#0072BC

Tumma

R 30 G 50 B 80
#1E3250



VALKOINEN

R 255 G 255 B 255
#FFFFFF



MUSTA

R 0 G 0 B 0
#000000



Elämäntapa

RGB

R 232 G 78 B 15

CMYK

C 0 M 80 Y 100 K 0

#F15A22



Ekologisuus

RGB

R 0 G 102 B 45

CMYK

C 100 M 0 Y 100 K 25

#016629



Rauta

RGB

R 0 G 0 B 0

CMYK

C 0 M 0 Y 0 K 100

#000000

TYPOGRAFIA / WEB

OTSIKKO

Open Sans / bold

väliotsikko

Open Sans / bold

leipäteksti

Open Sans / regular

Malli

Kaupunkistrategia - väliotsikko

**Iisalmi 2030 - Suomen houkuttelevin
seutukaupunki** - otsikko

Iisalmen kaupungin kuntalaisia ja muita sidosryhmiä vahvasti osallistaen toteuttama strategiatyö sinetöitiin vuoden viimeisessä valtuustossa 13.12.2021, ja vuoteen 2030 luotaava uusi kaupunkistrategia on nyt valmis. Suomen ihmeellisimmäksi kaupungiksi tunnustautuva Iisalmi pitää edelleen visionaan olla Suomen houkuttelevin seutukaupunki 2030.

- leipäteksti

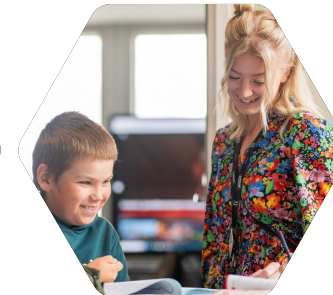
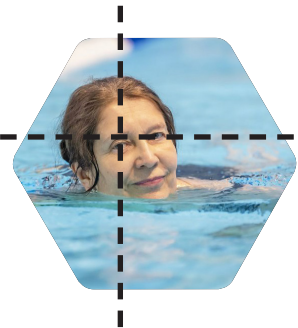
KUVAMAAILMA

lisalmen tarinaa, arvoja ja ydinteemoja kerrotaan myös kuvien kautta. Kuvista välittyy ihmisenmyötäinen elämä maalla ja maailmalla - kotona lisalmessa. Kuvat kertovat myös rautaisesta yhteistyöstä ja ihmeitä tekevästä bisneksessä, sekä olemisen vapaudesta puhtaassa luonnon äärellä.

Pääasiallisesti käytetään asiayhteyden sopivaa suuri-kokoista header-kuvaa. Pienemmät kuvituskuvat rajataan neliön muotoon.

Kuvia voidaan nostaa esille By lisalmi -tunnuksesta tutun muotoraamin kautta yksittäisinä, tai rakentaen kollaaseja. Kuvia lisalmesta on saatavilla kuvapankissa <https://byiisalmi.kuvat.fi/>

Kuvan rajauksessa käytetään kultaisen leikkauksen sääntöä.



GRAAFISET ELEMENTIT

Ilmeessä käytetään graafisena elementtinä käytetään viivaa, palkkia ja mutterimuotoa.

Viivaa käytetään korostamaan otsikkoa ison otsikon alla. Sen paksuus on kaksi kertaa fontin linjan paksuus.

Sinistä väripalkkia käytetään sivun ylä- tai alareunan rajaamiseen. Sen päälle voidaan nostaa valkoinen logo tai tekstielementti.

Mutterimuotoa käytetään rajaamaan kuvia tai nostoelementtien pohjana.

Viiva

lisalmi 2030



Palkki



Mutterimuoto

SAAVUTETTAVUUS

Iisalmen kaupungin kaikissa materiaaleissa noudatetaan saavutettavuusdirektiiviä. Iisalmen kaupunki pyrkii WCAG-ohjeiston mukaiseen AA-saavutettavuustasoon. Kaikessa Iisalmen kaupungin graafisessa suunnittelussa ja visuaalisessa viestinnässä tulee ottaa saavutettavuusvaatimukset huomioon.

Esimerkkejä huomioitavista asioista:

- Kaikelle ei-tekstuaaliselle verkkosisällölle tarjotaan tekstivastineet, niin sanotut ALT-tekstit. Vaihtoehtoinen teksti päättyy aina pisteeseen. Teksti ei ala sanoilla ”Kuva” tai ”Kuvassa”.
- Tekstin ja taustan välisen kontrastisuhteen pitää olla vähintään 4,5:1. Jos teksti on suurta kokoa (vähintään 18 pt tai lihavoitu teksti vähintään 14 pt), hieman pienempikontrasti eli 3:1 riittää. Kontrastien tulee olla riittävät kaikissa tilanteissa, myös silloin, kun linkki on valittu aktiiviseksi.
- Logon ei tarvitse noudattaa kontrastivaatimuksia.
- Sivustolla ei käytetä pelkästään värejä tiedon tai toiminnallisuuksien esittämiseen.
- Taulukon tai luettelon kuva tulee korvata html-muotoisella taulukolla tai luettelolla.



Lisää saavutettavuusvaatimuksista:
<https://www.saavutettavasti.fi/>