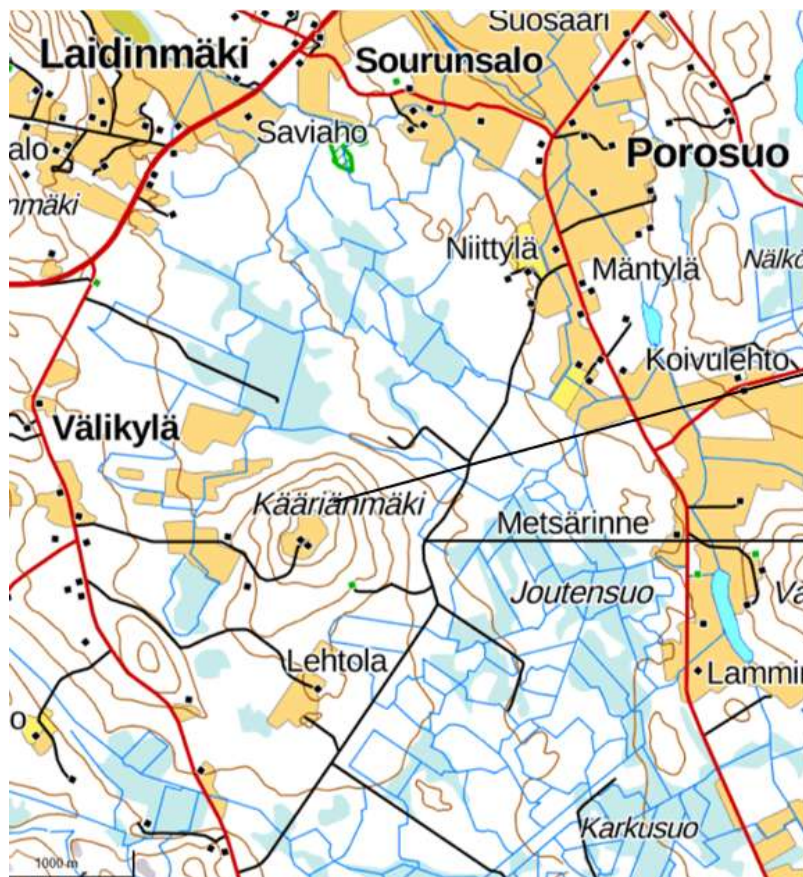


KÄÄRIÄNMÄEN NÄKÖTORNI

Kääriänmäen näkötorni on 12-metriä korkea. Näkötornista aukeaa hulpeat maisemat Poroveden yli Iisalmen kaupunkiin. Tornin kunnostettu syksyllä 2015, mutta jokainen kiipeää aina omalla vastuulla. Tornin alapuolelta löytyy pöytä esim. eväiden syömistä varten. Tulentekopaikkaa ei tornin läheisyydessä ole. Maasto tornille on epätasainen, mutta suhteellisen helpokulkuinen.

REITTIOHJE KÄÄRIÄNMÄEN NÄKÖTORNILLE:

Aja joko Välikyläntien tai Porosuontien kautta Myllypurontielle. Muutamien kilometrien päässä sijaitsee pieni levike, johon voi auton jättää. Levikkeen kohdalta löytyy kyltti Tornilenkki. Tornille on Myllypurontieltä noin 1 km pituinen kävelymatka.



Näkötorni

