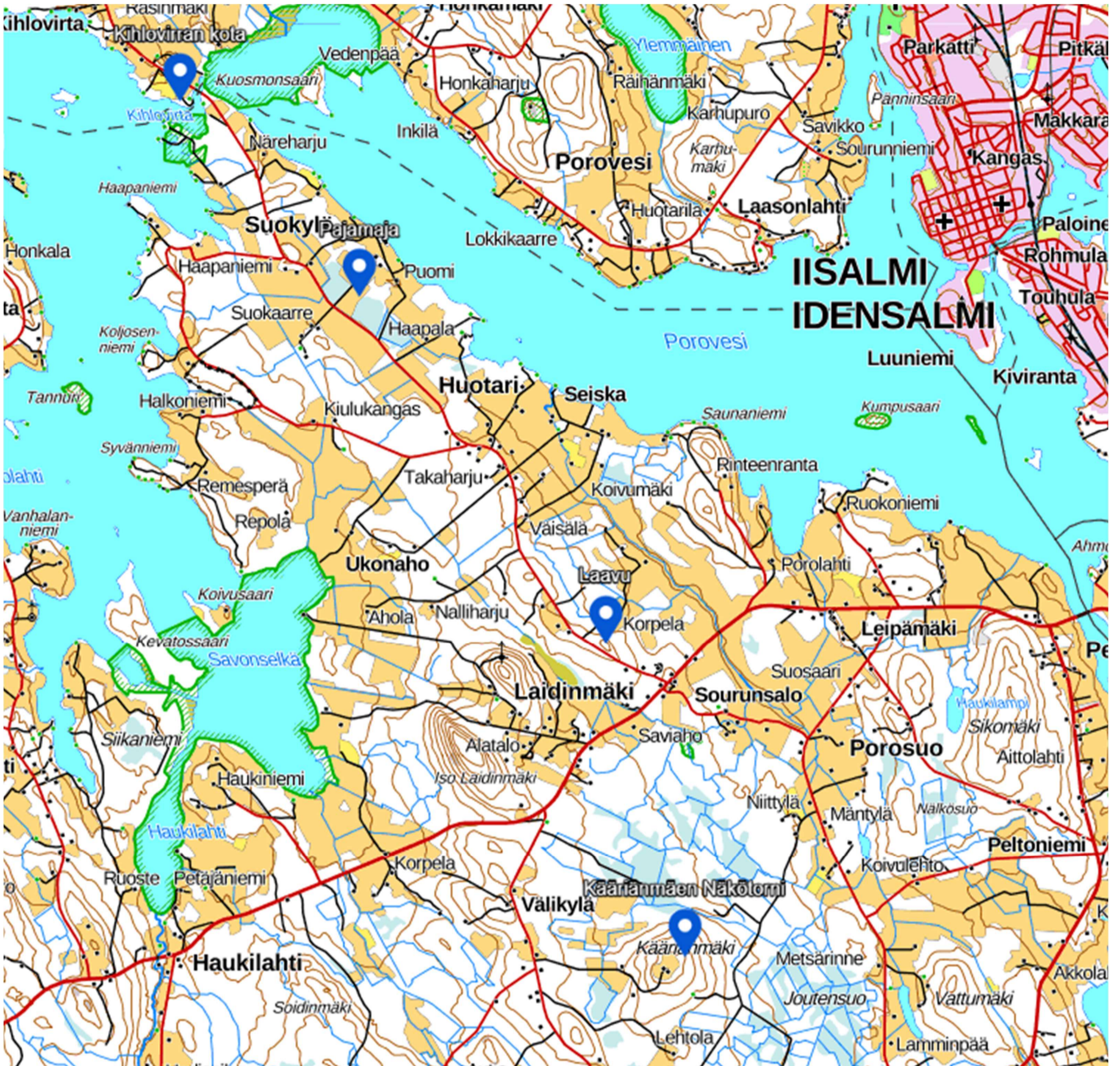


ALUEEMME RETKEILYKOHTEITA



Kihlovirran kota ja veneen laskupaikka:

Kihlovirralla sijaistee Iisalmen Kaupungin ylläpitämä retkeilykohde. Paikalta löytyy veneenlaskupaikka, kota, makkaranpaistopaikka sekä lintutorni. Paikalle pääsee autolla sekä veneellä.

Pajamaja:

Pajamaja on kylälaisten käytettävissä oleva ulkoilu ja retkeily kohde. Kodalle pääsee autolla. Tulentekoon on hyvä varautua omilla puilla.

Metelinmäen laavu:

Pururadan varrella sijaitseva laavu, jossa tulentekomahdollisuus.

Kääriänmäen näkötorni:

Näkötorni on 12-metriä korkea. Näkötornistä aukeaa hulppeat maisemat Poroveden yli Iisalmen kaupunkiin. Torniin kiipeäminen on aina omalla vastuulla. Tornin alapuolelta löytyy pöytä esim. eväiden syömistä varten. Tulenteko kielletty. Kulku tornille on epätasainen ja kostea, kumikengät tarpeen.

NÄISTÄ TARKEMMAT ESITTELYT LÖYTYVÄT FACEBOOK-RYHMÄSTÄ Sourunsalo.

Lisäksi koulun läheisyydestä löytyvät: pururata, hiekkakenttä, tennis-/koriskenttä, frisbeegolf-rata, Iisalmen Visan kiintorastit sekä talvisin luistelukenttä ja hiihtolatu.