

IISALMI

Ylä-Savon jätehuoltolautakunnan määrittelemä taajama-alue.

Ylä-Savon jätehuoltolautakunta 20.6.2023 §22

Kartalla on kuvattu Iisalmen taajama-alue, jolla kunta järjestää jätteenkuljetuksen kierrätettäville jätteille.

Viihoitetulla alueella on voimassa laaja biojätteen erilliskeräysvelvoite.

Lähde: LIITERI- tietopalvelu, SYKE, ELY-keskukset, taustakartta MML Iisalmen kaupunki/ tekninen- ja ympäristötoimiala 2023

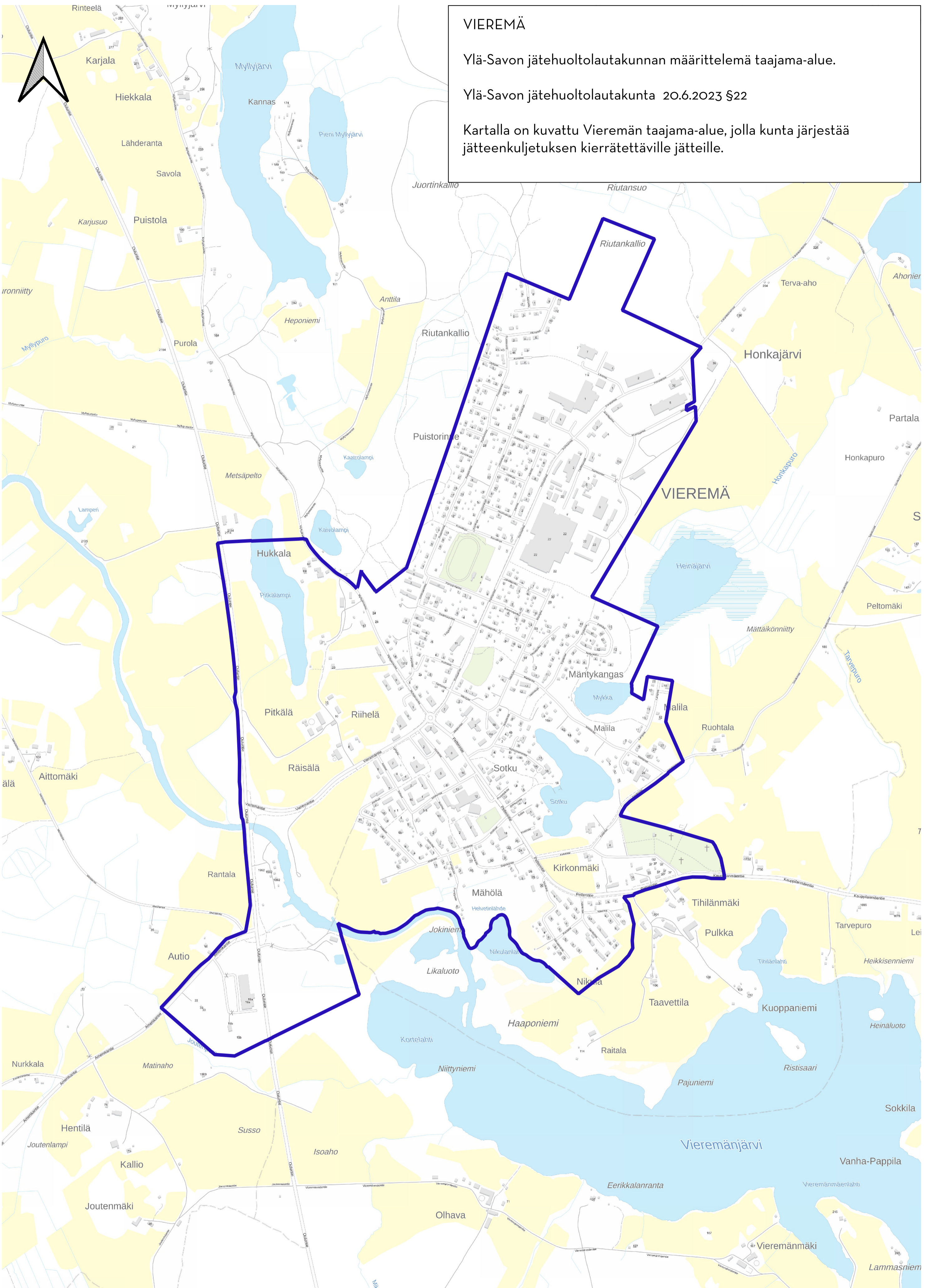
0 1 2 km

VIEREMÄ

Ylä-Savon jätehuoltolautakunnan määrittelemä taajama-alue.

Ylä-Savon jätehuoltolautakunta 20.6.2023 §22

Kartalla on kuvattu Vieremän taajama-alue, jolla kunta järjestää jätteenkuljetuksen kierrätettäville jätteille.



SONKAJÄRVI/SUKEVA

Ylä-Savon jätehuoltolautakunnan määrittelemä taajama-alue.

Ylä-Savon jätehuoltolautakunta 20.6.2023 §22

Kartalla on kuvattu Sukevan taajama-alue, jolla kunta järjestää jätteenkuljetuksen kierrätettäville jätteille.

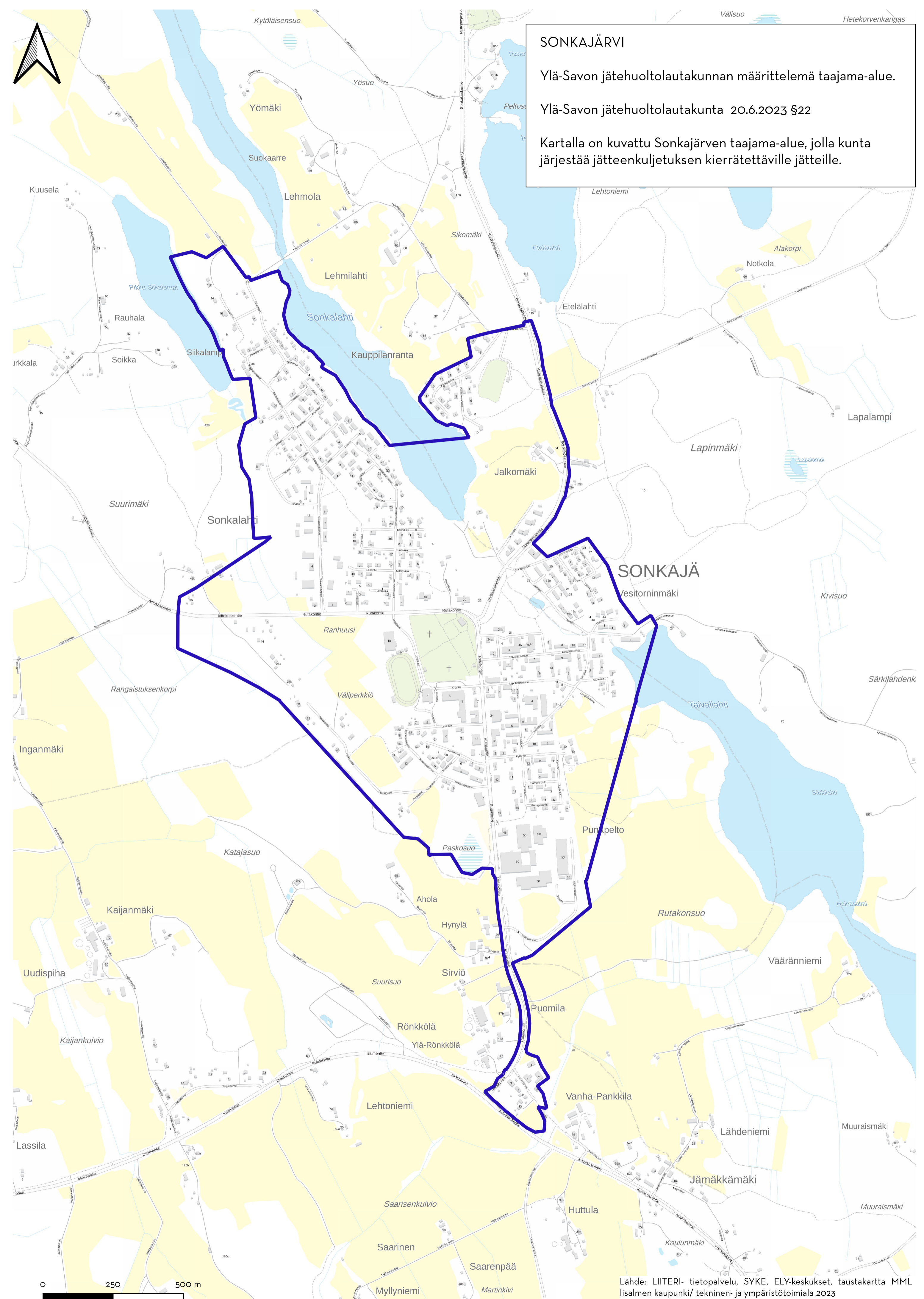


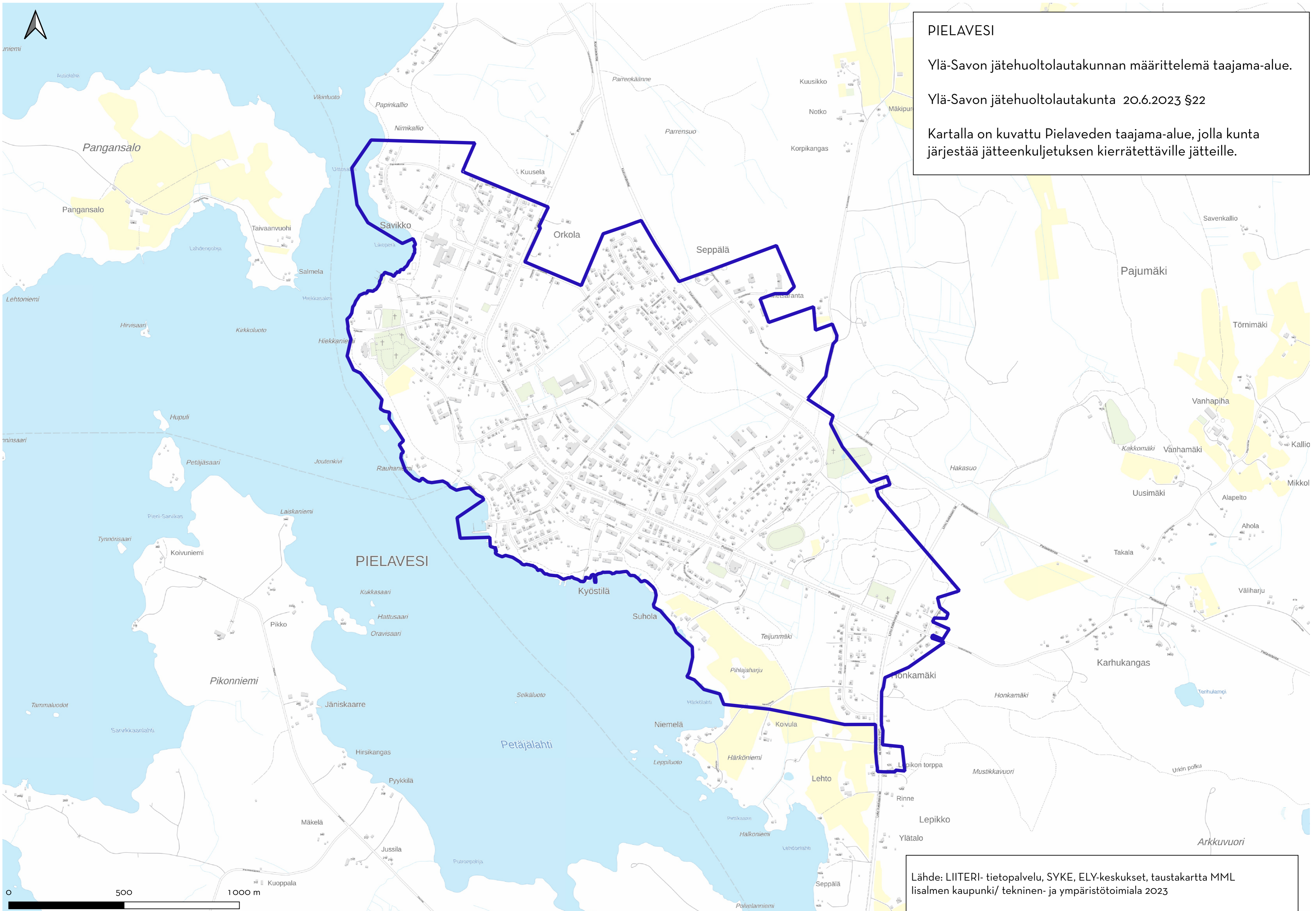
SONKAJÄRVI

Ylä-Savon jätehuoltolautakunnan määrittelemä taajama-alue.

Ylä-Savon jätehuoltolautakunta 20.6.2023 §22

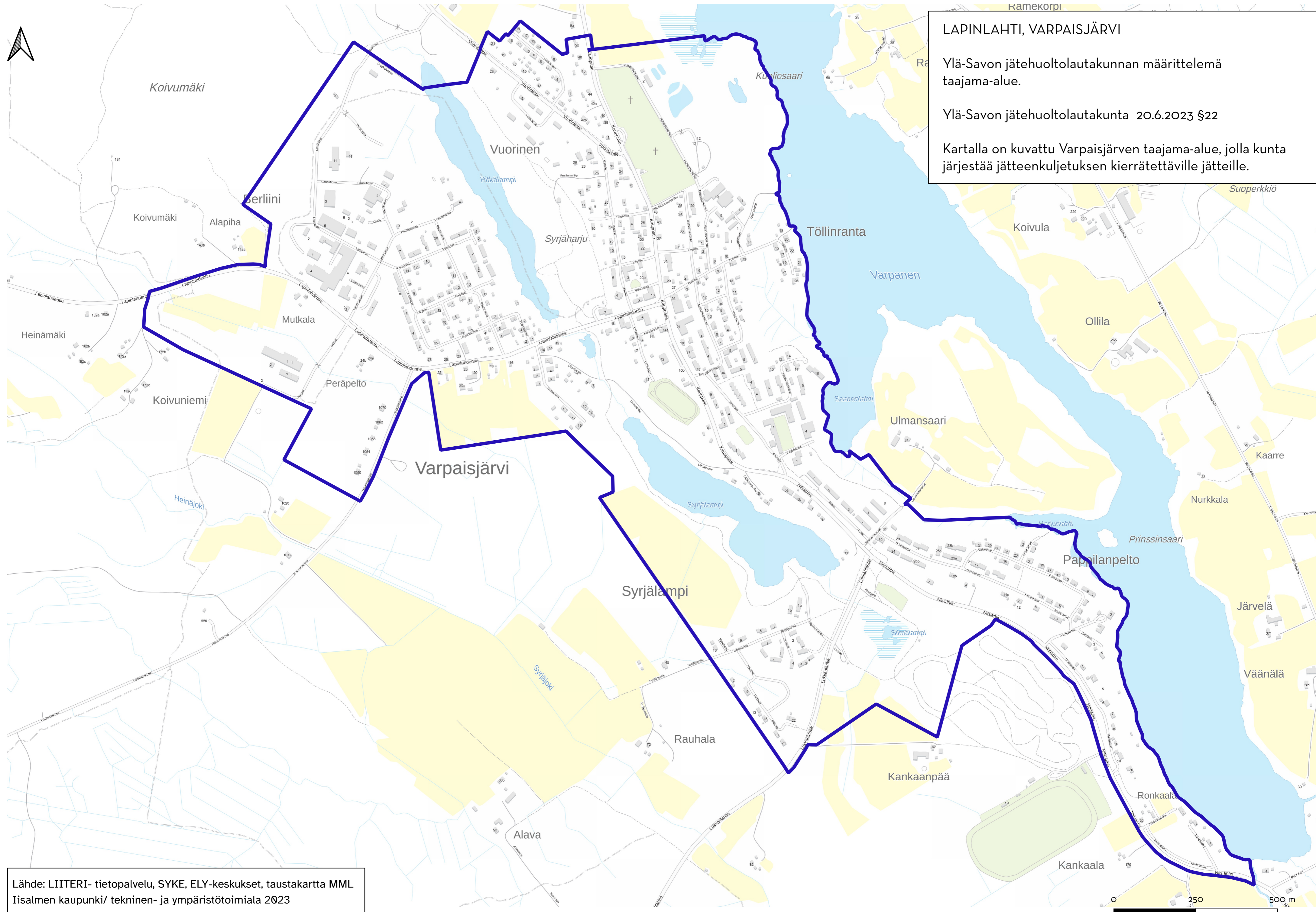
Kartalla on kuvattu Sonkajärven taajama-alue, jolla kunta järjestää jätteenkuljetuksen kierrätettäville jätteille.





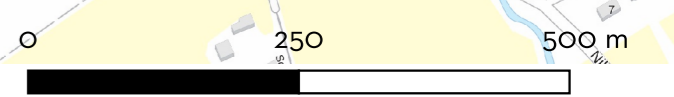
PIELAVESI
Ylä-Savon jätehuoltolautakunnan määrittelemä taajama-alue.
Ylä-Savon jätehuoltolautakunta 20.6.2023 §22
Kartalla on kuvattu Pielaveden taajama-alue, jolla kunta järjestää jätteenkuljetuksen kierrätettäville jätteille.

Lähde: LIITERI- tietopalvelu, SYKE, ELY-keskukset, taustakartta MML
lisalmen kaupunki/ tekninen- ja ympäristötoimiala 2023



LAPINLAHTI, VARPAISJÄRVI
Ylä-Savon jätehuoltolautakunnan määrittelemä taajama-alue.
Ylä-Savon jätehuoltolautakunta 20.6.2023 §22
Kartalla on kuvattu Varpaisjärven taajama-alue, jolla kunta järjestää jätteenkuljetuksen kierrätettäville jätteille.

Lähde: LIITERI- tietopalvelu, SYKE, ELY-keskukset, taustakartha MML Iisalmen kaupunki/ tekninen- ja ympäristötoimiala 2023

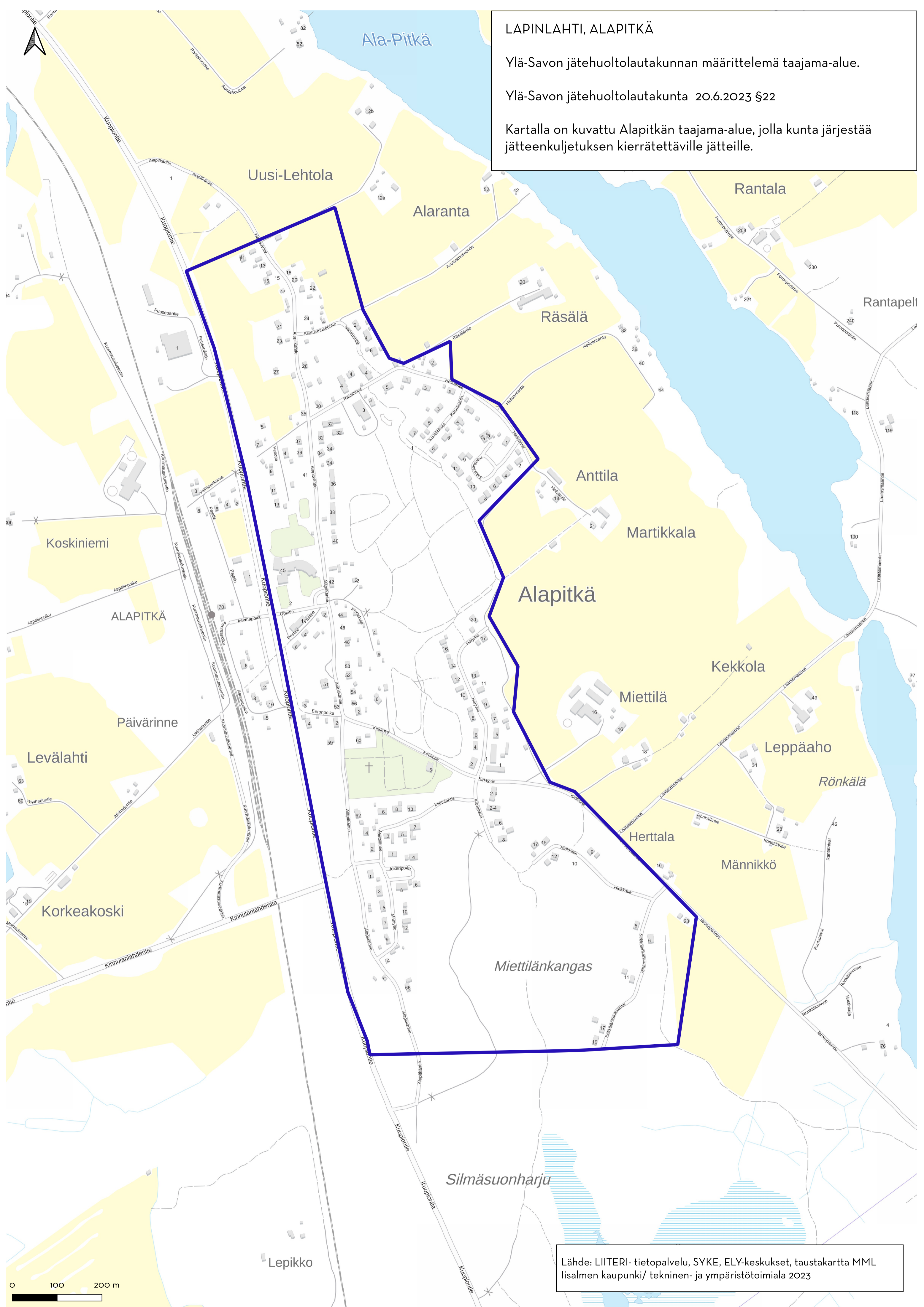


LAPINLAHTI, ALAPITKÄ

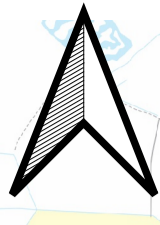
Ylä-Savon jätehuoltolautakunnan määrittelemä taajama-alue.

Ylä-Savon jätehuoltolautakunta 20.6.2023 §22

Kartalla on kuvattu Alapitkän taajama-alue, jolla kunta järjestää jätteenkuljetuksen kierrätettäville jätteille.



Lähde: LIITERI- tietopalvelu, SYKE, ELY-keskukset, taustakartta MML
Iisalmen kaupunki/ tekninen- ja ympäristötoimiala 2023

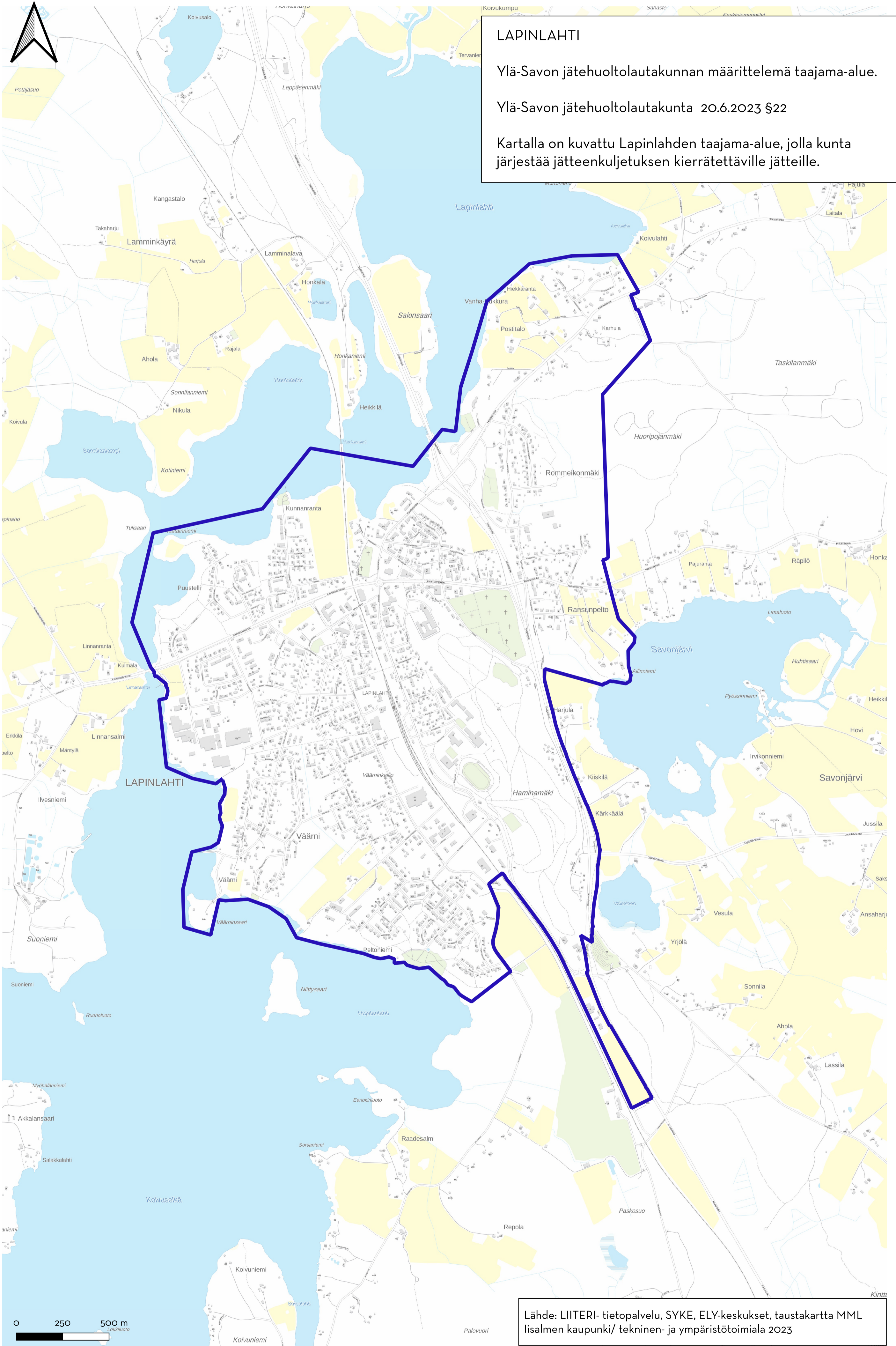


LAPINLAHTI

Ylä-Savon jätehuoltolautakunnan määrittelemä taajama-alue.

Ylä-Savon jätehuoltolautakunta 20.6.2023 §22

Kartalla on kuvattu Lapinlahden taajama-alue, jolla kunta järjestää jätteenkuljetuksen kierrätettäville jätteille.



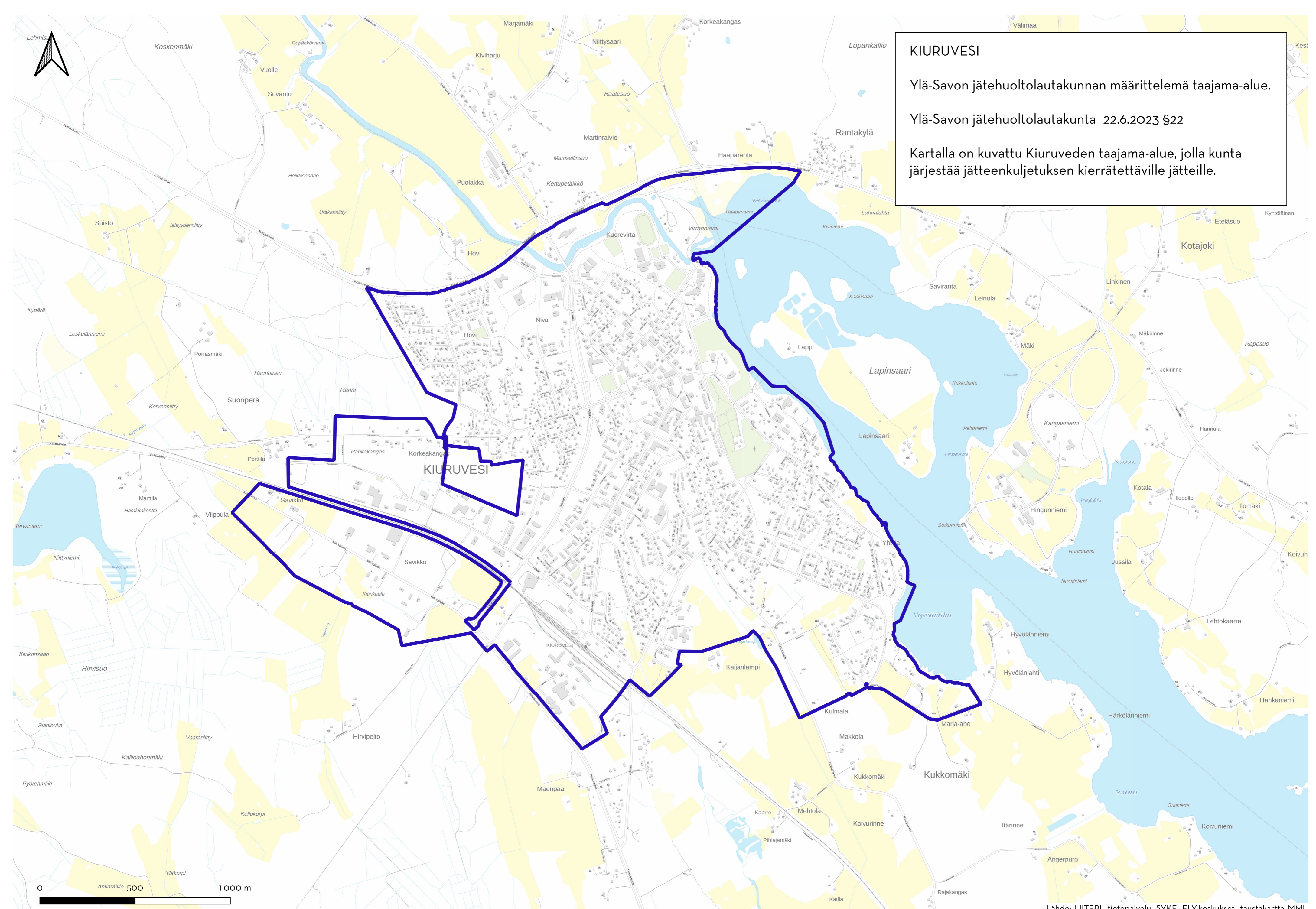
Lähde: LIITERI- tietopalvelu, SYKE, ELY-keskukset, taustakartta MML
Iisalmen kaupunki/ tekninen- ja ympäristötoimiala 2023

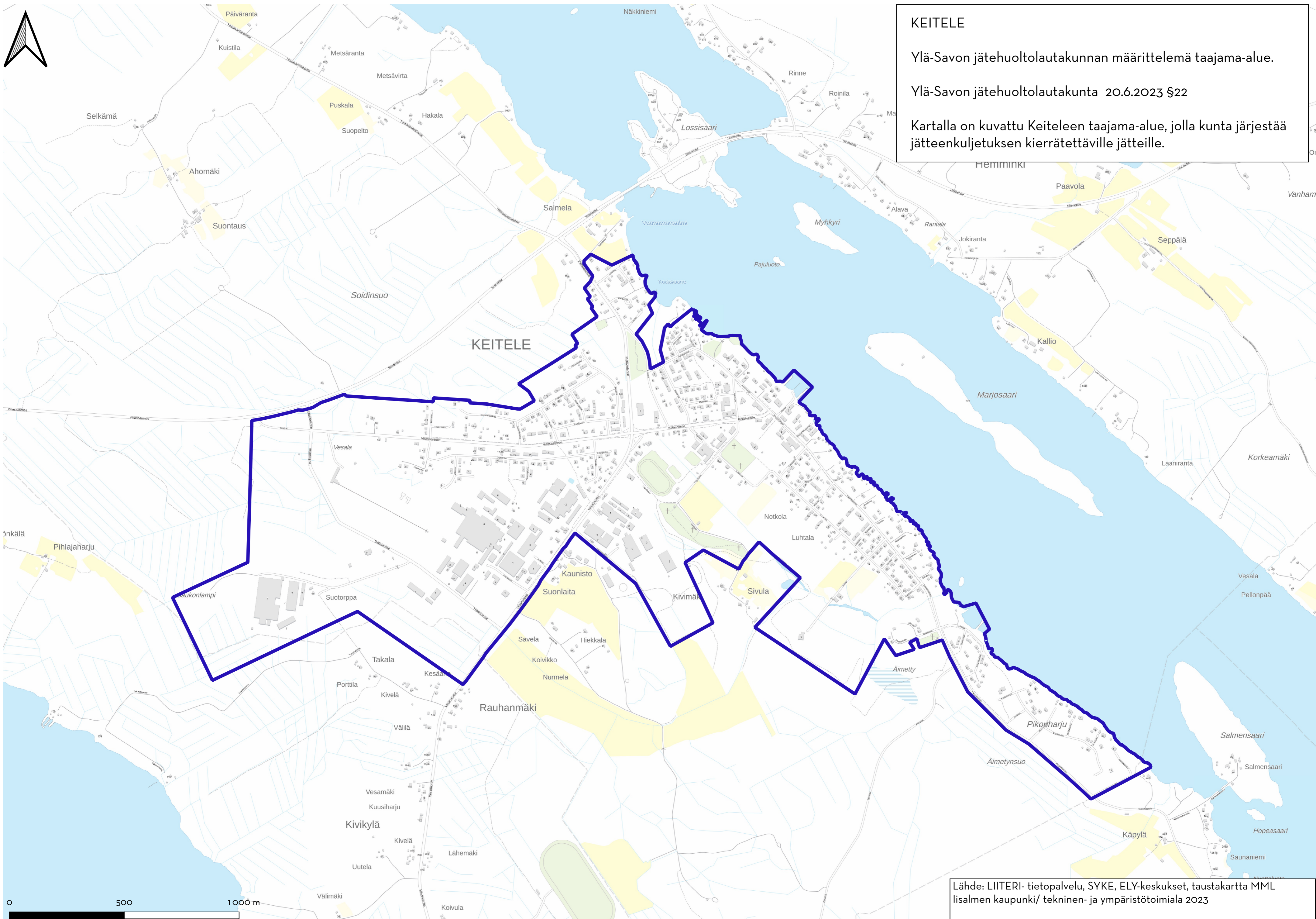
KIURUVESI

Ylä-Savon jätehuoltolautakunnan määrittelemä taajama-alue.

Ylä-Savon jätehuoltolautakunta 22.6.2023 §22

Kartalla on kuvattu Kiuruveden taajama-alue, jolla kunta järjestää jätteenkuljetuksen kierrätettäville jätteille.





KEITELE

Ylä-Savon jätehuoltolautakunnan määrittelemä taajama-alue.

Ylä-Savon jätehuoltolautakunta 20.6.2023 §22

Kartalla on kuvattu Keiteleen taajama-alue, jolla kunta järjestää jätteenkuljetuksen kierrätettäville jätteille.

Lähde: LIITERI- tietopalvelu, SYKE, ELY-keskukset, taustakartta MML Iisalmen kaupunki/ tekninen- ja ympäristötoimiala 2023