

Oletko tullut ajatelleeksi, että risujen ja muun puutarhajätteen kasaaminen yleisille alueille kuten puistoihin ja metsiin on jätelaissa kiellettyä roskaamista? Roskaaja on vastuussa sotkemansa alueen puhdistamisesta.

#### Jätehuoltomääräys 19 §

- Puutarhajätettä saa kompostoida lämpöeristämättömässä kompostorissa.
- Puutarhajätettä ei saa kuljettaa puistoihin tai muille yleisille tai yksityisille alueille.
- Komposti on sijoitettava siten, ettei siitä aiheudu haittaa naapureille tai ympäristölle.
- Kompostia ei saa sijoittaa 15 metriä lähemmäksi kaivoa tai vesialuetta eikä ilman naapurin suostumusta viittä metriä lähemmäksi tontin rajaa.



Jättipalsami  
(Kuva: Vieraslajit.fi)



Komealupiini  
(Kuva: Vieraslajit.fi)



Jättiputki  
(Kuva: Vieraslajit.fi)



Yksityinen  
pihanharavoija  
saa viedä  
puutarhajätteet  
ilmaiseksi  
kaatopaikalle!

Ylä-Savon Jätehuolto  
Kierrätyskatu 15  
74140 IISALMI



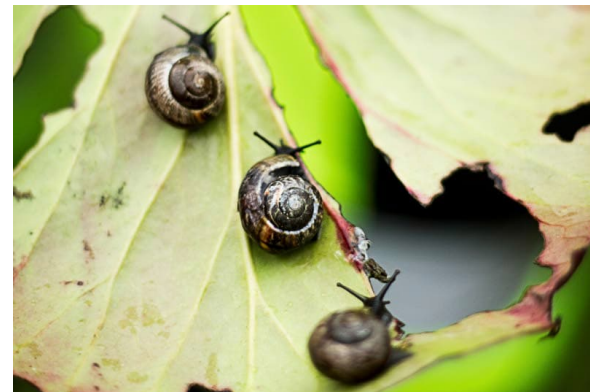
Puistometsiin vietyt lehti- ja risujätekasat ovat ihanteellinen talvehtimispaikka lehtokotiloille. Ne ovat yksi esimerkki puutarhan tuholaisista.

Maatuva kasvijäte humustaa metsäpohjan, jolloin vieraslajit, kuten jättipalsami, lupiinit ja jättiputket saavat rehevän kasvualustan.

Rehevöityminen heikentää alkuperäisten, köyhässä maaperässä kasvavien niittykasvien elinmahdollisuuksia.

Monet haitallisten vieraslajien kasvustot ovat saaneet alkunsa, kun puutarhajätteitä on kuljetettu luontoon tonttien ulkopuolelle.

Omatekoisista komposteista muodostuu ajan kuluessa alueelle kaatopaikkoja, johon lähiseudun asukkaat kuljettavat muutakin materiaalia kuin kasvijätettä.



Lehtokotilo (Kuva: Veera Törmänen)