

PAIKALLISESTI MERKITTÄVÄT RAKENNETUT KULTTUURIYMPÄRISTÖT

Luettelossa keskusta-alueen ulkopuoliset kohteet


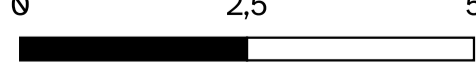
● Paikallisesti merkittävä rakennettu kulttuuriympäristö, arvoltaan suuri kohde

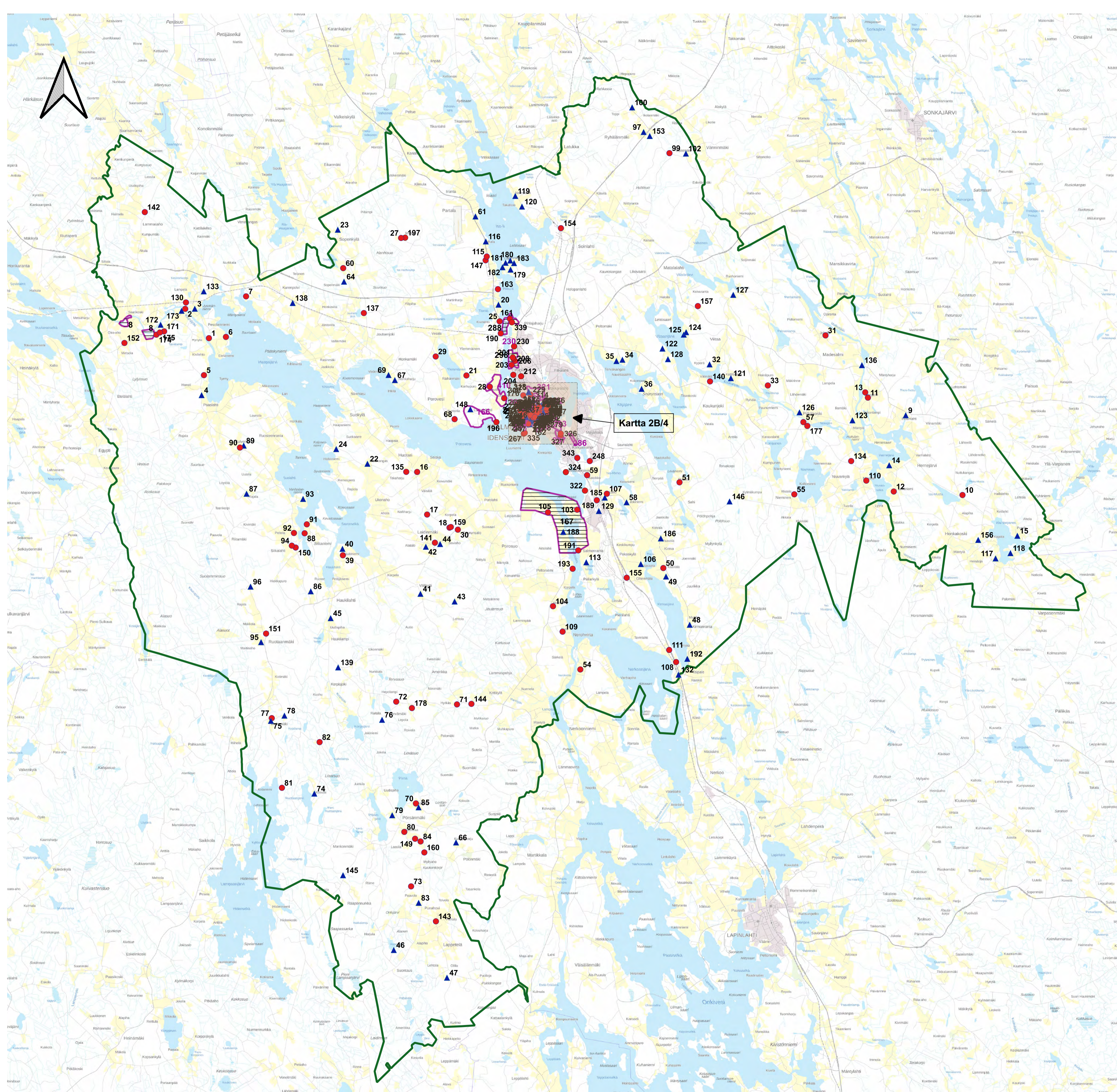
1 Jokela	73 Kapulamäki	150 Villa Anna
2 Kiurujoen kanavatontti	77 Mehtola	151 Kaunisharju
5 Reittula	80 Salomaa	152 Runnin koulu
6 Repola	81 Toivaala	154 Soininlahden entinen koulu
7 Roninmäki	82 Tuhkakangas	155 Ulmalan entinen koulu
10 Itälahti	84 Väätäälä	157 Lamminmäki
11 Joenpolvi	88 Juurikkaniemi	159 Mäkitupa
12 Leväniemi	90 Kulvemäki	160 Seurala
13 Manula	91 Paavola	161 Juhani Ahon museo
16 Alapiha	92 Siikalampi	163 Koljonvirtan sairaala
17 Metelinmäki	94 Kuuluharju	171 Lähdeaho
18 Hiekkaharju	99 Rajala	174 Kuusela
21 Kanta-Kaupinmäki	103 Ahmonsaari	175 Kansantupa
25 Koljonvirta	104 Akkolahti	176 Sourunniemi
27 Pehkola	105 Itikka	177 Koskenniska
28 Savikko	107 Kallio	178 Levämäki
29 Sirviö	108 Kievari	189 Peltosalmen viljasiihot
30 Sourunsalo	109 Kyrö	190 Komulanmäki
31 Vanha-Ylätalo	110 Mäntylä	191 Kielorinne
33 Petrolampi	111 Postitalo	193 Koutulita
39 Haukiniemi	115 Kattaala	196 Käänninniemi
50 Kääriälä	130 Runnin rautatieasema	197 Huttula
51 Ruottila	134 Hernejärven koulu	201 Kellotapuli
54 Tikkanaranta	135 Kouluharju	203 Pariruoho
55 Niemenranta	137 Joutenaho	204 Rantalan pappila
57 Pitkäkoski	140 Koukunjoen kurssi- ja leikeskus	206 Siunauskappeli
59 Koivikko	141 Kansakoulupalsta	212 Kirkonsalmen kivikoulu
60 Kolmisoppi	142 Salola	230 Vanhan papin kivinavetta
68 Niralanniemi	143 Miina Äkkijyrän koulu	248 Kangaslammin vanhainkoti
70 Alapiha	144 Alatala	322 Kyllikinniemi
71 Hyrkäs	147 Partalan koulu	324 Venenientie 1
72 Kallioharju	149 Pörsänmäen kansakoulu	339 Mäntylä
		343 Kangaslammin kappelirakennus

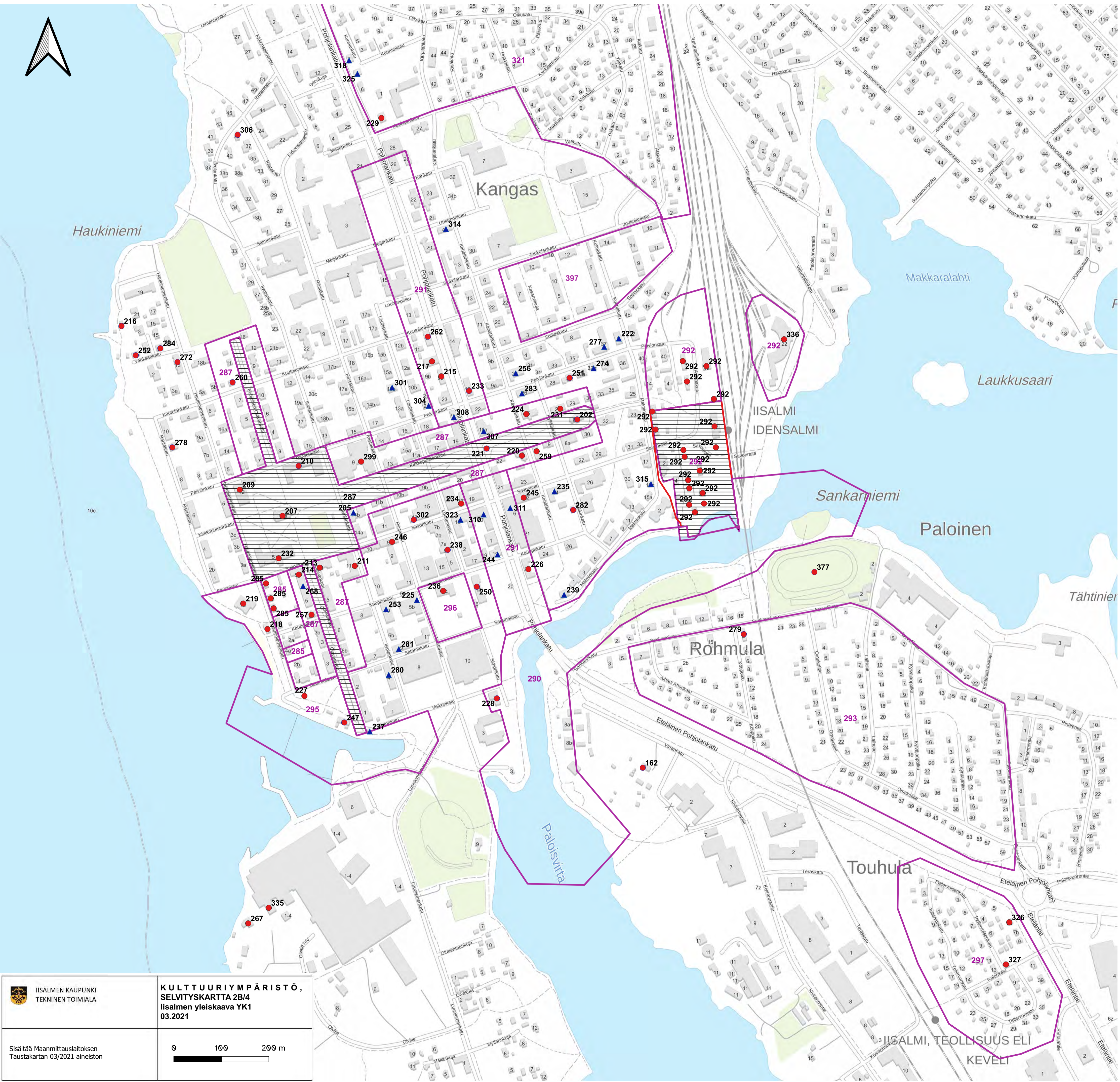
▲ Paikallisesti merkittävä rakennettu kulttuuriympäristö, arvoltaan keski-suuri kohde

3 Niskala	96 Repola	129 Peltosalmen rautatieasema
4 Nousiala	97 Alatalo	132 Taipaleen asemiehen asunto
9 Ihotunlahti	100 Suontaus	133 Koulukangas
14 Marjoniemi	102 Ulpasmäki	136 Salmela
15 Simola	106 Jääskelä	138 Ahjola
20 Kaarakkala	113 Peltosalmen tila	139 Mäkelä
22 Klulukangas	116 Iiranta	145 Koulurinne
23 Kivimäki	117 Laitila	146 Koulurinne
24 Koljo	75 Kokkola	148 Karhula
32 Kypärä	76 Korpisharju	153 Toivola
34 Ritoniemi	78 Möri-Möykkylä	156 Varpasen koulu
35 Ritoniemi	79 Pitkämäki	172 Metsäpirtti
36 Sourunsaari	83 Upsala	173 Nivanmäki
40 Haukiranlahti	85 Yläpiha I	179 Kaikkola
41 Kalliomäki	86 Aatola	180 Kiviranta
42 Kokkola	87 Juurikka	181 Räsälä
43 Kääriänmäki	89 Kulvemäki	182 Salmeharju
44 Pelto	93 Vanhala	183 Topila
45 Räihälä	95 Kämäriälä	185 Ahmo
46 Rantala	118 Sääskele	186 Pihapaavola
47 Vaurismäki	119 Naurislahti	188 Pekkala
48 Hirvelä	120 Takalisto	192 Ollila
49 Jussila	121 Kattilaharju	
58 Jokiniemi	122 Kettula	
61 Moisio	123 Kivimäki	
64 Sopenmäki	124 Lappala	
66 Pitolamminmäki	125 Lyyra	
67 Honkaharju	126 Pitkäkoski	
69 Vedenpää	127 Sokerimäki	
74 Koivula	128 Vitaankokkola	

RKY:n ja Maakuntakaavan mukaiset aluekohteet selvityskartoilla 1A ja 1B

 IISALMEN KAUPUNKI TEKNINEN TOIMIALA	KULTTUURIYMPÄRISTÖ, SELVITYSKARTTA 2A/4 Iisalmen yleiskaava YK1 03.2021	
	Sisältää Maanmittauslaitoksen Taustakartan 03/2021 aineiston	





PAIKALLISESTI MERKITTÄVÄT RAKENNETUT KULTTUURIYMPÄRISTÖT, KESKUSTA-ALUE

● Paikallisesti merkittävä rakennettu kulttuuriympäristö, arvoltaan suuri (alue ja kohde)

Kohteen numero ja nimi

- 162 Kotiseutumuseo
- 202 Ortodoksinen kirkko
- 207 Iisalmen Uusi kirkko
- 209 Iisalmen yhteislyseo
- 210 Iisalmen tyttölyseo
- 211 Keskuskansakoulu
- 213 Otava 1
- 214 Otava 2
- 215 Naistenyhdistyksen talo
- 216 Castrenin huvila
- 217 Työväentalo
- 218 Haukiniemen uimarannan kioski/rantapaviljonki
- 219 Haukiniemen vedenottamo
- 220 Karjalankatu 5
- 221 Kirkkopuiston kioski
- 224 Suojeluskunnan talo
- 226 Raatihuone
- 227 Satamapuiston kioski
- 228 Sähkölaitoksen voima-asema
- 229 Vanha kunnantalo
- 231 Weckman-Varannin talo
- 232 Vesitorni-paloasema
- 233 Vanha Postitalo/ Villa Verte
- 234 Helsingin Osakepankin talo
- 236 Kauppahalli
- 238 Louhenkatu 5
- 245 Säästöpankin toimisto- ja liikerakennus
- 246 Maatalous-Osake-Pankin talo
- 247 Tulikkamari-pakkahuone
- 250 Linja-autoasema
- 251 Bomanin talo
- 252 Castrenin talo
- 259 Korolaisen talo
- 260 Kuutolankatu 7
- 262 Lappalaisen talo
- 267 Olvi Oy:n johtajan talo
- 272 Putkolan kivitalo
- 278 Rantakatu 10
- 279 Sankarinkatu 19
- 282 Styfin talo
- 284 Vaaksankatu 5a
- 285 Haukiniemenkatu 6b
- 285 Haukiniemenkatu 8a
- 285 Haukiniemenkatu 8b
- 292 Asemapuiston huvimaja
- 292 Asemarakennus
- 292 Malminkadun puutalo
- 292 Malminkadun puutalo
- 292 Pommisuoja
- 292 Asemapuiston talousrakennus
- 292 Asemapäällikön talon talousrakennus
- 292 Asemapäällikön talon kellari
- 292 Asemapäällikön talo
- 292 Tavaramakasiini
- 292 Asuinkasarmi
- 292 Jälleenrakennustalo
- 292 Rakennusmestarin talon talousrakennus
- 292 Asemapuiston talousrakennus
- 292 Varikkomestarin talon talousrakennus
- 292 Varikkomestarin talo
- 292 Rakennusmestarin talo
- 299 Iisalmen kulttuurikeskus
- 302 Pohjoismaiden Yhdyspankin talo
- 306 Nissisen talo
- 326 Eteläntie 7a
- 327 Pellervonkatu 8
- 335 Olvin vanha konttorirakennus
- 336 Veturitali
- 377 Sankariemi urheilukenttä
- 397 Kasarminkankaan kerrostalot

▲ Paikallisesti merkittävä rakennettu kulttuuriympäristö, arvoltaan keski- tai pienikokoinen

Kohteen numero ja nimi

- 205 Seurakuntatalo
- 222 Kulmakatu 1
- 225 Vanha postitalo
- 235 Iisalmen Seurahuone
- 237 Ratavartijan mökki
- 239 Malminkatu 1
- 244 Siimeskulma
- 253 Ilvolankatu 8
- 256 Karjalankatu 14
- 257 Kauppakatu 3b
- 268 Otavankatu 7
- 274 Päivönrinne 32b
- 277 Päivönrinne
- 280 Satamakatu 4
- 281 Satamakatu 9
- 283 Toralina
- 301 Louhenkatu 13b
- 304 Heusalan talo
- 307 Pohjolankatu 10a
- 308 Länsivuoren talo
- 310 Ylä-Savon Osuusliike
- 311 Pohjolankatu 6
- 314 Rauhanyhdistyksen talo
- 315 Rossin talo
- 318 Iisalmen maalaiskunnan paloasema
- 323 Osuuskauppa Koljonvirta
- 325 Kunnankatu 4

RKY:n ja Maakuntakaavan mukaiset aluekohteet selvityskartoilla 1A ja 1B

 <p>IISALMEN KAUPUNKI TEKNINEN TOIMIALA</p>	<p>KULTTUURIYMPÄRISTÖ, SELVITYSKARTTA 2B/4 Iisalmen yleiskaava YK1 03.2021</p>
<p>Sisältää Maanmittauslaitoksen Taustakartan 03/2021 aineiston</p>	

VALTAKUNNALLISESTI JA MAAKUNNALLISESTI MERKITTÄVÄT RAKENNETUT KULTTUURIYMPÄRISTÖT

 Valtakunnallisesti merkittävä rakennettu kulttuuriympäristö (RKY) alue

Kohteen numero ja nimi

- 8 Runnin kylpylä ja Saarikosken kanava
- 8 Runnin kylpylä ja Saarikosken kanava
- 167 Peltosalmen viljelymaisema
- 287 Iisalmen kirkkoaukio ja puistooskeli
- 288 Koljonvirran historiallinen maisema
- 292 Iisalmen rautatieasema
- 298 Iisalmen vanha kirkko

 Maakunnallisesti merkittävä rakennettu kulttuuriympäristö (alue ja kohde)

● Kulttuuriympäristökohde

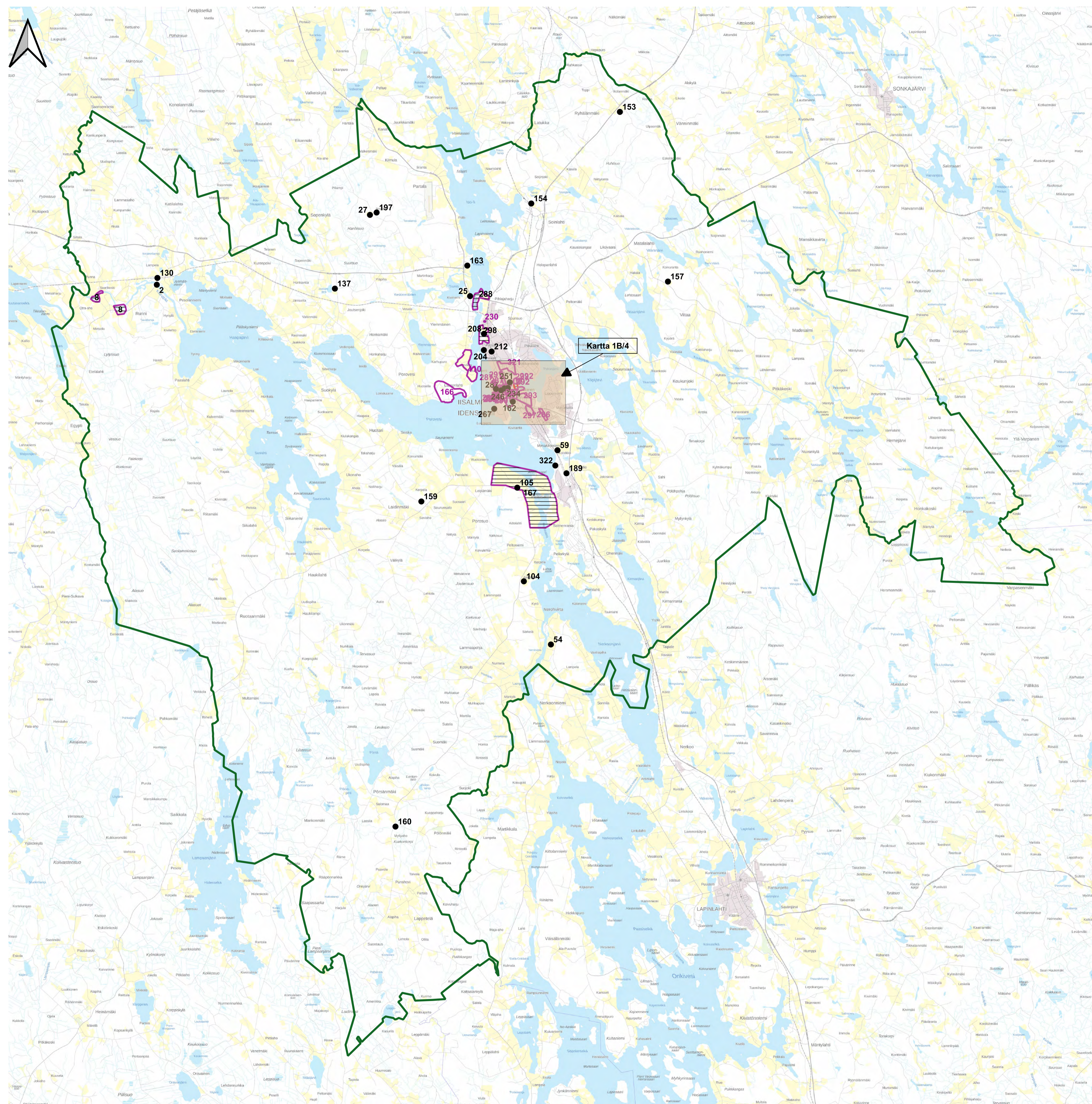
Kohteen numero ja nimi


- 2 Siltavahdin pihapiiri
- 25 Koljonvirran tila
- 27 Pehkola
- 54 Tikkala
- 104 Akkolahti
- 130 Runnin aseramarakennus
- 137 Joutsenjoen koulu
- 153 Ryhälänmäen koulu
- 154 Soinalahden koulu
- 159 Mäkitupa
- 160 Pörsänmäen seurantalo
- 162 Kotiseutumuseo
- 163 Entinen kunnalliskoti, Koljonvirran sairaala
- 166 Laasonlahti
- 189 Peltosalmen kulttuurimaisema, viljasillat
- 197 Huttula
- 204 Rantalan pappila
- 212 Kirkonsalmen kivikoulu
- 230 Vanhan pappilan navetta
- 234 Entinen Helsingin osakepankintalo HOP, Savonkatu 17
- 245 Säästöpankin toimisto- ja liikerakennus
- 246 Entinen maatalousosakepankin talo, nyk. Taikatalo
- 251 Bomanin talo
- 267 Olvin vanha konttorirakennus ja johtajien asuinrakennus
- 285 Haukniemenkadun puutatot
- 286 Kihmula
- 287 Kirkkopuistonkadun ja Otavankadun ympäristö
- 290 Paloisvirran alue
- 291 Pohjoisankatu
- 292 Rautatieaseman alue, pohjoisosa ja veturitalit
- 292 Iisalmen rautatieasema
- 293 Rohmula
- 295 Satamapuisto rakennuksineen
- 296 Tori
- 297 Touhula
- 298 Vanhan kirkon alue
- 321 Kankaan alue
- 322 Kyllikkiemi
- 410 Poroveden länsirannan viljelymaisema

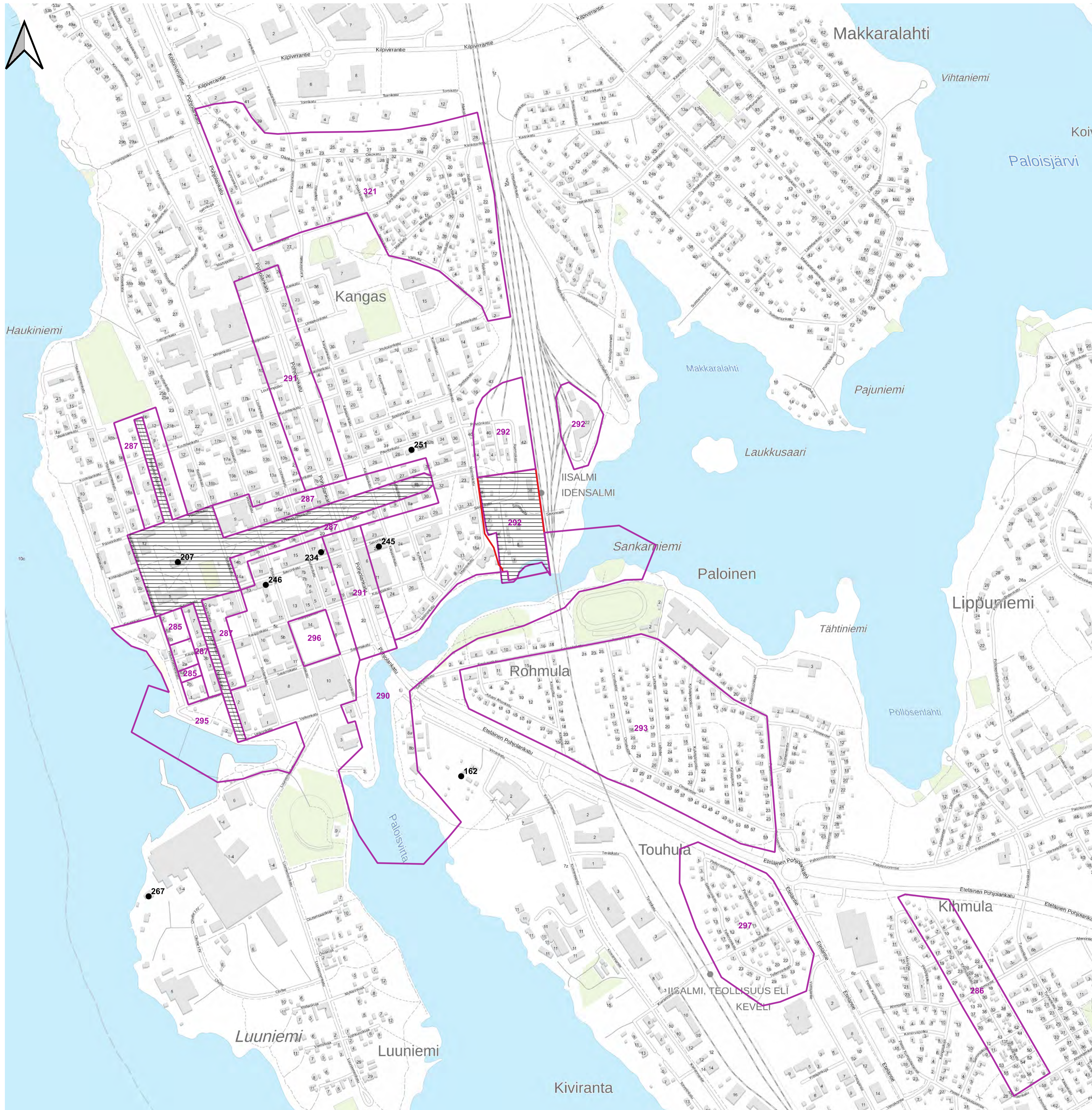
● Rakennussuojelukohde- tai alue (Kirkkolaki, rakennussuojelulaki, Rautatiesopimus 1998)

Kohteen numero ja nimi

- 59 Peltosalmen kulttuurimaisema, Koivikon tila
- 105 Itkan tila, päärakennus
- 157 Viitan koulurakennus
- 207 Pyhän ristin kirkko
- 208 Kustaa Aadolfin kirkko
- 292 Iisalmen rautatieasema



 IISALMEN KAUPUNKI TEKNINEN TOIMIALA	KULTTUURIYMPÄRISTÖ, SELVITYSKARTTA 1A/4 Iisalmen yleiskaava YK1 03.2021
Sisältää Maanmittauslaitoksen Taustakartan 03/2021 aineiston	<div style="display: flex; align-items: center;"> <div style="margin-right: 10px;">0</div> <div style="flex-grow: 1; border-bottom: 1px solid black; position: relative;"> <div style="position: absolute; right: 0; top: -5px;">2,5</div> </div> <div style="margin-left: 10px;">5 km</div> </div>



VALTAKUNNALLISESTI JA MAAKUNNALLISESTI MERKITTÄVÄT RAKENNETUT KULTTUURIYMPÄRISTÖT

Valtakunnallisesti merkittävä rakennettu kulttuuriympäristö (RKY) alue

Kohteen numero ja nimi

- 8 Runnin kylpylä ja Saarikosken kanava
- 8 Runnin kylpylä ja Saarikosken kanava
- 167 Peltosalmen viljelymaisema
- 287 Iisalmen kirkkoaukio ja puistoakselit
- 288 Koljonvirran historiallinen maisema
- 292 Iisalmen rautatieasema
- 298 Iisalmen vanha kirkko

Maakunnallisesti merkittävä rakennettu kulttuuriympäristö (alue ja kohde)

● Kulttuuriympäristökohde

Kohteen numero ja nimi

- 2 Siltavahdin pihapiiri
- 25 Koljonvirran tila
- 27 Pehkola
- 54 Tikkala
- 104 Akkolahti
- 130 Runnin asemarakennus
- 137 Joutsenjoen koulu
- 153 Ryhälänmäen koulu
- 154 Soinlahden koulu
- 159 Mäkitupa
- 160 Pörsänmäen seuratalo
- 162 Kotiseutumuseo
- 163 Entinen kunnalliskoti, Koljonvirran sairaala
- 166 Laasonlahti
- 189 Peltosalmen kulttuurimaisema, viljasillot
- 197 Huttula
- 204 Rantalan pappila
- 212 Kirkonsalmen kivikoulu
- 230 Vanhan pappilan navetta
- 234 Entinen Helsingin osakepankintalo HOP, Savonkatu 17
- 245 Säästöpankin toimisto- ja liikerakennus
- 246 Entinen maatalousosakepankin talo, nyk. Taikatalo
- 251 Bomanin talo
- 267 Olvin vanha konttorirakennus ja johtajien asuinrakennus
- 285 Haukiniemenkadun puutalot
- 286 Kihmula
- 287 Kirkkopuistonkadun ja Otavankadun ympäristö
- 290 Paloisvirran alue
- 291 Pohjolankatu
- 292 Rautatieaseman alue, pohjoisosa ja veturitalit
- 293 Röhmlä
- 295 Satamapuisto rakennuksineen
- 296 Tori
- 297 Touhula
- 298 Vanhan kirkon alue
- 321 Kankaan alue
- 322 Kyllinkiemi
- 410 Poroveden länsirannan viljelymaisema

● Rakennussuojelukohde- tai alue (Kirkkolaki, rakennussuojelulaki, Rautatiesopimus 1998)

Kohteen numero ja nimi

- 59 Peltosalmen kulttuurimaisema, Koivikon tila
- 105 Itkan tila, päärakennus
- 157 Viitaan koulurakennus
- 207 Pyhän ristin kirkko
- 208 Kustaa Aadolfin kirkko
- 292 Iisalmen rautatieasema