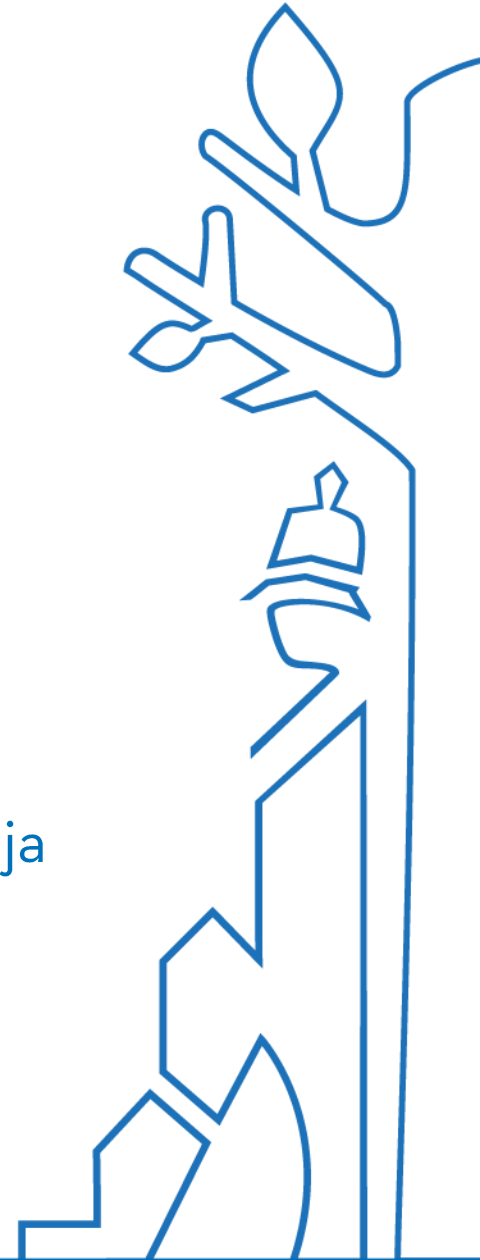


Info tapahtumatuottajalle

Iisalmen kaupungin tapahtumakentät,
mainospaikat ja viestintävälineet
tapahtumatuottajalle

- Varaa tapahtumatila
- Hyödynnä kaupungin tarjoamat mainospaikat ja viestintävälineet
- Hae tapahtumatukea



- Iisalmen kaupungin vuokrattavat tapahtumakentät
 - Mansikkaniemi, nouseva noin 500 hlön katettu katsomo, näyttämö sekä erillinen tekniikkatila.
 - Luuniemi, hyvin varusteltu esiintymislava, alue max 6000 hlöä, kaupungin keskustassa
- Iisalmen kaupungin hallinnoimat mainospaikat valtateiden ja katujen varrella
 - Kyltit 5-tie
 - Kyltit Ouluntie
 - Kyltit Koljonvirrantie ja Eteläinen Pohjolankatu
 - Banderollipaikka Pohjolankatu e (Pohjolankatu / Satamakatu risteys)
 - Banderollipaikka Pohjolankatu p (Pohjolankatu / Meijerikatu risteys)
 - Mainoskyltit kiinnitettynä kaupungin rakenteisiin tai alueelle
- Medianäytöt
 - Citymarket, Prisma, Torikulma, Tori
- Ylä-Savon seudullinen tapahtumakalenteri www.iisalmi.fi/tapahtumat
 - Luo oma tapahtuma kalenteriin
 - Tapahtumakalenteri

Mansikkaniemen tapahtumakenttä

Ouluntie 37

Mansikkaniemen tapahtumakenttä ja kesäteatterialue sijaitsee Koljonvirran historiallisella alueella Juhani Ahon museon tuntumassa.

Katsomoon mahtuu noin 500 henkilöä. Sekä katsomo että näyttämö ovat katettavissa.

Luonnonläheinen tapahtumapaikka tunnetaan Koljonvirta Teatterin kesäteatteriesityksistä sekä Nuorisoseuran järjestämistä Maakuntajuhlista.

Lisätietoa: www.iisalmi.fi/teetapahtuma



Luuniemen tapahtumakenttä

Luuniemenkatu 3

Luuniemen kenttä on tapahtumajärjestäjien suosima tapahtuma-alue lähellä kaupungin keskustaa.

Alueella järjestetään vuosittain mm. Oluset, Runnirock, Megaromppeet, sirkus ja tivoli.

Kentälle mahtuu kerrallaan noin 6000 henkilöä.

Lisätietoa: www.iisalmi.fi/teetapahtuma



Tienvarsimainos, vt 5

Vain alapaikka varattavissa

Mainostaulu 750

- 1) Sijainti pohjoisesta: ennen valtatie 27 liittymää oikealla puolella.
- 2) Sijainti etelästä: ennen Marjahaan liittymää lisalmeen oikealla puolella.

Mitat: ylä- tai alaosa cm 122 k x 750 l

Koko taulun mitat cm 280 k x 750 l

Lisätietoa: www.iisalmi.fi/teetapahtuma

Taulujen työstö ja asennustiedustelut:
Eco-Seri, TKD, Suomen Ateljeelahja



Tienvarsimainos, vt 27, Ouluntie

Vain alapaikka varattavissa

Mainostaulu 600

Sijainti: lännestä Kiuruveden tien ja Kurenpolven tien välissä.

Mitat: ylä- tai alaosa cm 118 k x 600 l
Koko taulun mitat cm 272 k x 600 l

Lisätietoa: www.iisalmi.fi/teetapahtuma

Taulujen työstö ja asennustiedustelut:
Eco-Seri, TKD, Suomen Ateljeelahja



Iisalmen lähestymistiet

Vain alapaikka varattavissa

Mainostaulu 548

- 1) Sijainti: pohjoisesta KoljonvIRRantie
- 2) Sijainti: etelästä Eteläinen
Pohjolankatu

Mitat: ylä- tai alaosa cm 95 k x 548 l

Koko taulun mitat cm 195 k x 548 l

Lisätietoa: www.iisalmi.fi/teetapahtuma

Taulujen työstö ja asennustiedustelut:
Eco-Seri, TKD, Suomen Ateljeelahja



1) Kirkonsalmi



2) Marjahaka

Valta- ja lähestymisteiden taulut

Asennusohjeet

Mainostauluissa on kaksi kujaa, joista sisemmässä on **aina** lisälmen kaupungin taulut. Mainostajan taulu tulee ulompaan kujaan alemmassa taulussa.

Löysää tarvittaessa kujan pultteja, jotta taulusi mahtuu menemään sujuvasti paikalleen. Kun taulu paikallaan, kiristä pultit.

Mikäli huomaat puutteita taulun kunnossa, ota yhteyttä.

Taulujen työstö ja asennustiedustelut:
Eco-Seri, TKD, Suomen Ateljeelahja



Pohjolankadun banderollipaikka

Kaksi paikkaa / teline. Yksi paikka / asiakas

Banderolli 500

Sijainti 1. etelästä Satamakadun
risteyksessä

Sijainti: 2. pohjoisesta Meijerikadun
risteyksessä

Mitat: 100 k x 500 cm l

Telineet lukittu. Avain lisälmen
kaupungintalo, i-Point, Pohjolankatu 14

Lisätietoa: www.iisalmi.fi/teetapahtuma

Asennuspalvelu: IPK Hockey Oy

Taulujen työstö ja asennustiedustelut:
Eco-Seri, TKD, Suomen Ateljeelahja



Iisalmen kaupungin medianäytöt

Tapahtumien markkinointiin

Sijainti: Citymarket, Prisma, Torikulma ja tori
Veloitukseton kahden viikon tapahtuman markkinointijakso (poikkeuksena useita esityskertoja sisältävät tapahtumat esim. näyttelyt ja teatteriesitykset, jotka saavat näkyä koko näyttelyn/näytösten kestoajan) kaikissa näytöissä 7 sek / 16 h / 7 vrk.

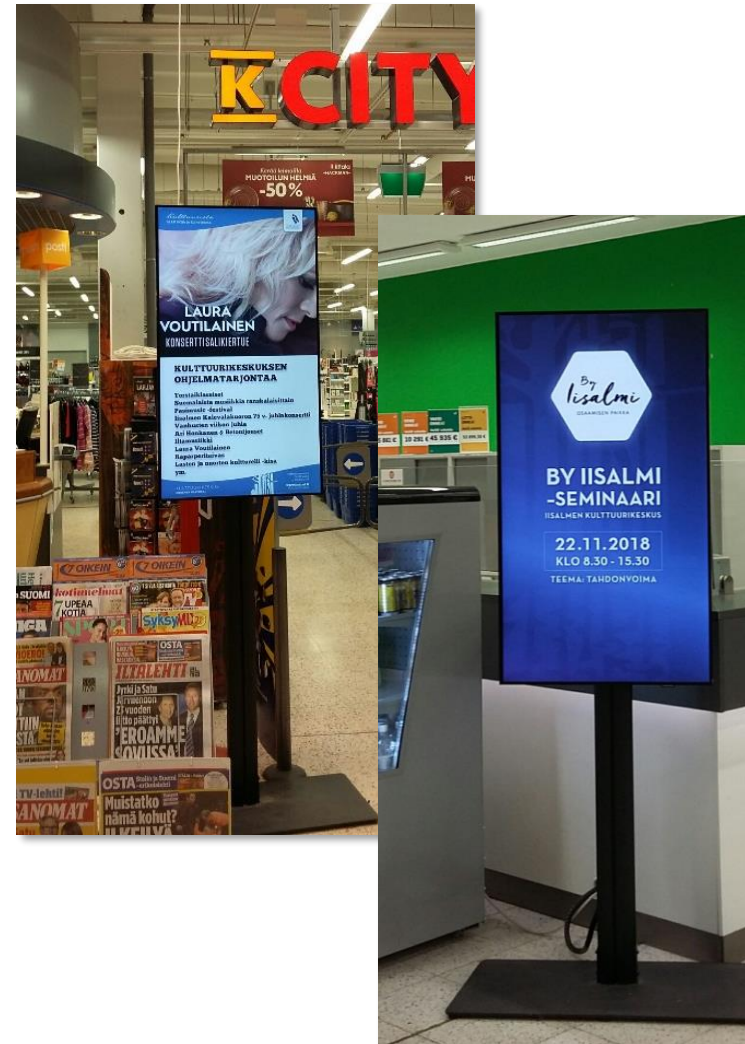
Toimita aineisto osoitteeseen
aineistot.esitysratkaisut@praecom.fi

Aihe-kenttään: IISALMI (sekä kohdennus jos aineisto pitää näkyä tietyllä näytöllä)

Esim. IISALMI Prisma (ilman kohdennusta, aineisto näkyy kaikissa näytöissä). Kerro myös sähköpostissa tarkemmat ajastustiedot.

Lähetä aineisto viimeistään 2 päivää ennen tapahtumaa.

Medianäyttöön hyväksytään ainoastaan png tai jpg kuvaformaattit ja oikeassa resoluutiossa (1080 pikseliä x 1920 pikseliä) (leveys x korkeus).



Seudullinen tapahtumakalenteri

Iisalmi, Kiuruvesi, Lapinlahti, Rautavaara, Sonkajärvi ja Vieremä

Lisää tapahtumasi veloitusetta seudulliseen tapahtumakalenteriin

www.iisalmi.fi/tapahtumat

Tapahtumajärjestäjä, lisää tapahtuma tapahtumakalenteriin siirtymällä sivustolle <https://tapahtumat.iisalmijatienoot.fi> (avautuu uuteen ikkunaan, siirryt toiseen palveluun) ja klikkaamalla sivun oikean yläkulman Lisää-linkkiä. Sivusto ohjaa ja neuvoo tilin, järjestäjäprofiilin ja tapahtuman luomisessa (ohjevideo alussa ja sivustolle kirjautumisen jälkeen kysymysmerkkejä klikkaamalla saa ohjeita).

Tapahtumakalenterilla yli 40 000 katselukertaa vuodessa.

Kalenterin tapahtumat näkyvät myös Iisalmelainen lehdessä sekä joitakin kertoja vuodessa Yläsavolainen lehdessä.

Iisalmen kaupungin tapahtumatuki

Tee tapahtuma Iisalmessa

Tapahtumatukea voi hakea yhteisö tai työryhmä, joka tekee tapahtuman Iisalmeen.

Hakuaika, -ohjeet ja -lomake osoitteessa:

www.iisalmi.fi/tapahtumatuki