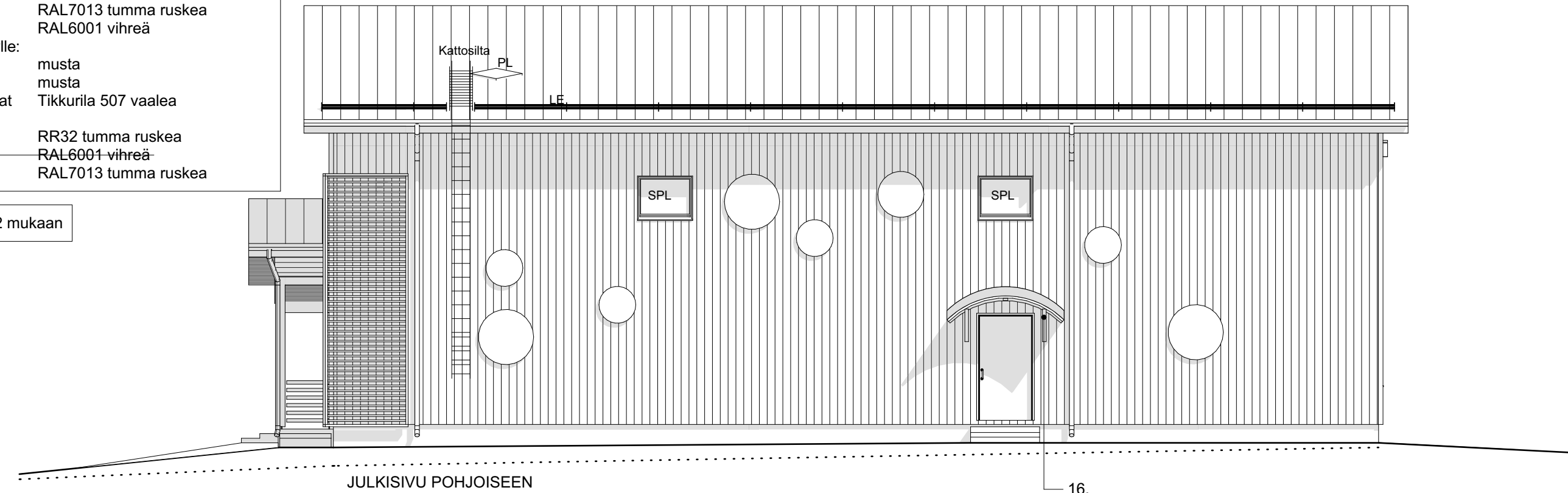
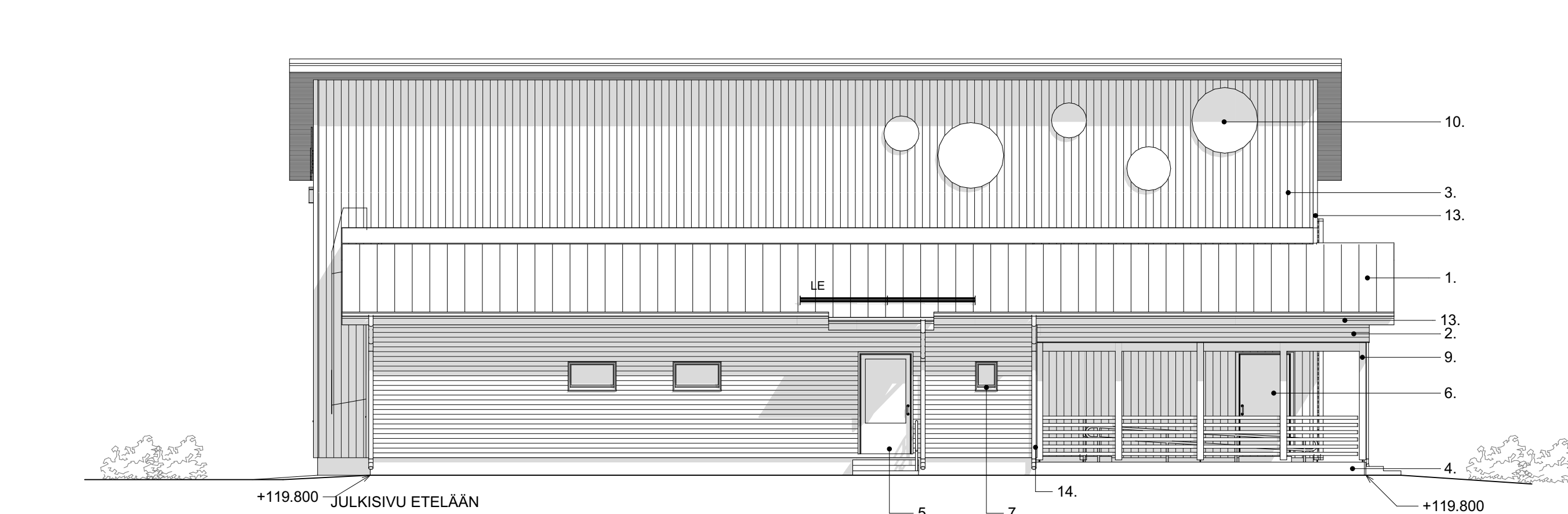


JULKISIVUMATERIAALIT

- | | |
|---|------------------------------|
| 1. Profiilipeltikatto, Ruukki Classic | RR32 tumma ruskea |
| 2. Vaakapaneeli UYL 120x28 | Tikkurila 518X beige |
| 3. Pystypaneeli UYV 170x28 | Tikkurila 507X vaalea |
| 4. Sokkeli ,Yki-rouhepinnoite | Tikkurila 4987 vaalea harmaa |
| 5. Lasiaukolliset ulko-ovet | RAL7013 tumma ruskea |
| 6. Umpiovet | RAL7013 tumma ruskea |
| 7. Ikkunat | Valkoinen |
| 8. Säleikkö | RAL7013 tumma ruskea |
| 9. Kaiteet, pilarit ja palkit | RAL7013 tumma ruskea |
| 10. "Hermeet" | RAL6001 vihreä |
| Logo teipattuna kirikkaalle akryylilevylle: | |
| 11. "Aallot" | musta |
| 12. Teksti | musta |
| 13. Räystäät, nurkkalaudat, pielilaudat | Tikkurila 507 vaalea |
| 14. Vesikattovarusteet, sadevesijärjestelmä | RR32 tumma ruskea |
| 15. Ulkopuolapuut | RAL6001 vihreä |
| 16. Katos, puurakenteinen | RAL7013 tumma ruskea |

VESIKATTOVARUSTEET RakMk F2 mukaan



B	5.11.2014 KYLTTI SIIRRETTY	JN	
A	14.10.2014 KORKEUSASSEMAT,ULKOPUOLAPUUT POISTETTU	JN	
Kaupunginosa/kylä 425 Ulmala	Kortteli/tila 4	Tontti/Rn:o 9	Viranomaisten arkistointimerkintöjä varten
Rakennustoimenpide UUDISRAKENNUS	Piirustuslaji PÄÄPIIRUSTUS	Juoks. nro 2	
Rakennuskohteen nimi ja osoite Hernejärven koulun lisärakennus Parkinlahdentie 15 74140 Iisalmi	Piirustuksen sisältö JULKISIVUT	Mittakaavat 1:100	
Suunnittelutoimiston tiedot INSINÖÖRITOIMISTO SAVOLAINEN OY Papinkatu 30 Puhelin 017 82115 11 etunimi.sukunimi@inststo-savolainen.fi	Iisalmi 74120 Telefax #Suunnittelijan fax	Suunnitteluala ARK 14067	Työnumero P5 Päiväys 29.8.2014
		Piir.No 	Muutos Yht. Henk. Katja Lintunen, SAFA